

# Рукава высокого давления фитинги и оборудование Stflex®

версия 1.6





**МЫ — ВАШ ПАРТНЕР НА ПУТИ К СОВЕРШЕНСТВУ.  
ВМЕСТЕ МЫ ДОСТИГНЕМ БОЛЬШЕГО.**

**→ STRIVING FOR  
THE BEST!**

**Мы в диалоге с вами**

Правильный выбор партнеров – фактор успеха, значение которого растет в современном мире. Важно найти профессионалов, которые принимают активное участие в достижении ваших целей, знают ваше производство, понимают ваши проблемы и быстро находят их решение, тем самым повышая вашу эффективность. Обратитесь к нам – профессионалам в сфере эффективной работы техники.

Сибирские технологии – ваш надежный партнер в области обеспечения оборудованием для комплексного обслуживания и ремонта техники горнодобывающей промышленности.



Наш завод располагает производственными площадями, современным оборудованием и командой высококвалифицированных специалистов, все оборудование проектируется и производится на собственной площадке, что гарантирует стабильность качества и сроков изготовления



Мы гарантируем нашим деловым партнерам и заказчикам не только производство и поставку качественного оборудования, но и полный пакет услуг, сопровождая клиента на всех этапах: от пусконаладочных работ до постгарантийного обслуживания



Мы стремимся решать ваши технические проблемы и предлагать решения, которые сокращают издержки и повышают эффективность работы

## Наши бренды



Оборудование и приспособления для ремонта и обслуживания горнодобывающей техники

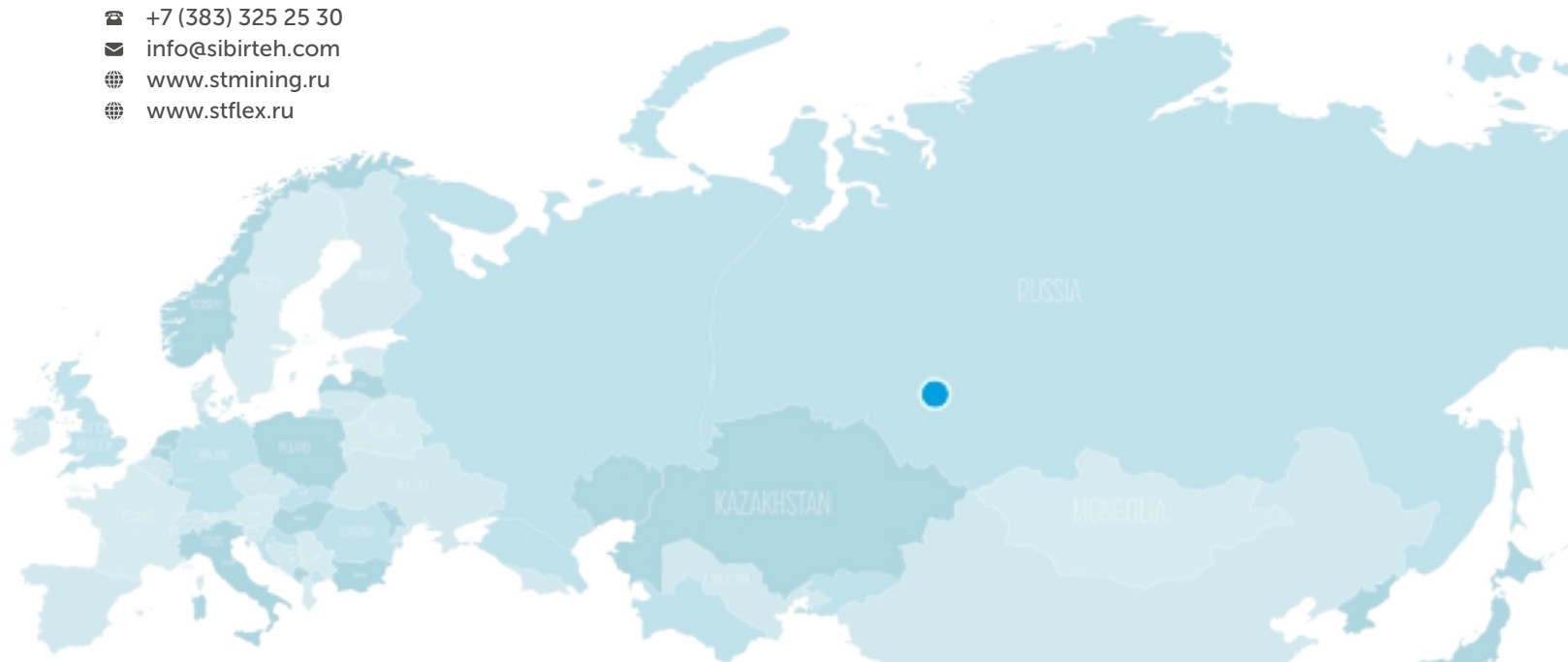


Рукава, фитинги и оборудование для изготовления рукавов высокого давления в сборе

Мы успешно поставляем оборудование на многие крупные предприятия промышленности РФ: АО «СУЭК», ПАО АК «АЛРОСА», ПАО «МЕЧЕЛ», АО «Русский уголь», ООО «Соврудник», ООО «Алгол ДВ», АО «Михеевский ГОК», ПАО «Высочайший», ООО «Таймыргормаш», ООО «Озерный ГОК», ООО Артель старателей «Сияние» и т.д.

## Главный офис

- 📍 630099, Россия, г. Новосибирск, ул. Семьи Шамшиных, 12
- ☎ +7 (383) 325 25 30
- ✉ info@sibirteh.com
- 🌐 www.stmining.ru
- 🌐 www.stflex.ru



## Почему нас выбирают?

### Гарантия

Мы отвечаем за качество нашего продукта предоставляя гарантию на РВД в течении года. Такой длительный срок службы обеспечивается качеством комплектующих используемых в производстве и высокопрофессиональным персоналом по производству рукавов



### Part number

Наша база насчитывает более 80 тыс. оригинальных номеров как стандартных рукавов, так и с повышенными прочностными и температурными характеристиками, мы в состоянии покрыть большинство запросов клиентов по оригинальным номерам.

#	PART NUMBER	QTY	DESCRIPTION
A	230242	1	HOSE
A	230244	1	HOSE ASS
1	221630	3	CLAMP, HOSE
2	217599	1	CLAMP, HOSE
3	210696	1	CAP, VALVE CYL SUSPSTRUT
4	210695	1	VALVE, CYL SUSPSTRUT
5	221630	4	PLUG, MA...

### Опыт работы

Специалисты нашей компании готовы предложить Вам комплектующие как по запросу, так и полные готовые готовые наборы для обеспечения рукавами определенной машины.



### Сертифицированная продукция



Наша продукция прошла все установленные технические регламенты Таможенного союза ЕврАзЭС процедуры оценки, и имеет сертификат соответствия

Сертификат соответствия вы можете посмотреть перейдя по QR-коду или по ссылке



→ [stflex.ru/info/certificates/...](http://stflex.ru/info/certificates/...)

## Как устроен РВД?

### Фитинги

Высококачественные двухчастные фитинги и муфты Stflex собственного производства с предоставлением расширенной гарантии относительно оригинальных РВД от производителей техники

### Опрессовка

Процесс опрессовки проходит на промышленном оборудовании Uniflex отвечающее всем современным требованиям изготовления РВД

### Маркировка

Тут указывается информация о дате изготовления, каталожном номере и рабочем давлении, маркировка печатается на термотрансферном принтере, этикетка устойчива к агрессивной среде

### Шланг

Рукав высокого давления собственного производства Stflex серии Stamina

### Защита

Металлическая или пластиковая, для защиты от высокой температуры, давления и механических повреждений РВД



## > **Руководство по определению резьбы**

**Stflex® Thread Identification Handbook**

Артикул/Article: STTH-M

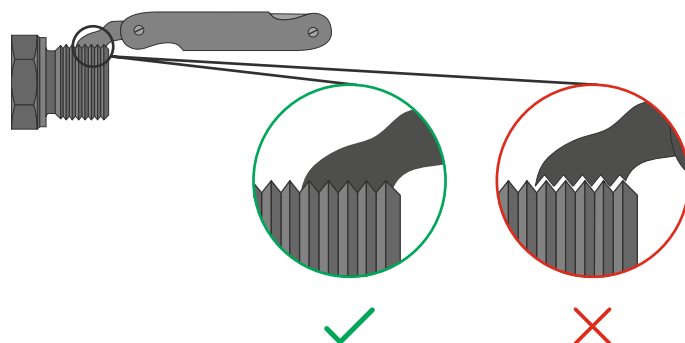


## Определение типа резьбы

Как правило, резьба на разных фитингах выглядит похоже, что затрудняет визуальное определение типа резьбы. Для правильного определения типа резьбы вам нужно знать шаг и диаметр резьбы.

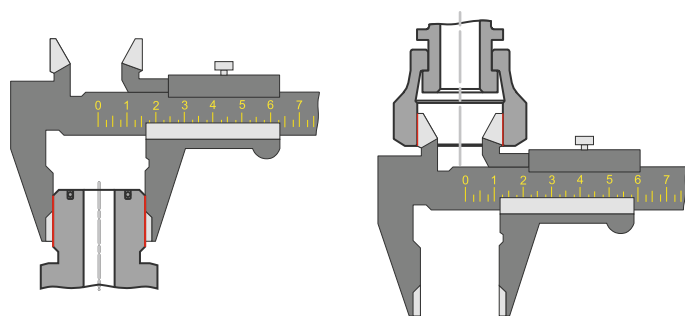
### Резьбовой калибр

Используя резьбовой калибр, Вы можете определить тип резьбы (дюймовый или метрический). Для измерения необходимо приставить калибр к резьбе против света – это поможет вам выполнить более точное измерение.



### Диаметр резьбы

Для измерения диаметра резьбы используйте штангенциркуль с нониусом (по наружной резьбе измеряют наружный диаметр, и внутренний диаметр по внутренней резьбе).



Измерение резьбы по внутреннему диаметру

Измерение резьбы по наружному диаметру

### Метрическая резьба

Определяется по наружному/внутреннему диаметру или шагу резьбы (расстояние между двумя вершинами ниток резьбы).

Измеряется метрическим резьбовым шаблоном M60°



### Дюймовая резьба

Определяется по наружному или внутреннему диаметру и шагу резьбы (количество вершин ниток резьбы) на 1 дюйм = 25,4 мм.

Измеряется дюймовым резьбовым шаблоном D55°



**Пример:**  
**Резьба = M22 x 1,5**

наружный  
 ∅22,0 мм  
 внутренний  
 ∅20,5 мм  
 (22,0-1,5(шаг))

Шаг – 1,5 мм

**Пример:**  
**Резьба = G5/8 x 14**

наружный  
 ∅22,9 мм  
 внутренний  
 ∅20,6 мм  
 (табл. значение)

Шаг – 14 ниток на дюйм

# DIN

(DIN – Deutsches Institut für Normung)

Часто эти фитинги называют ДКО.

Тип уплотнения: конусный, «металл–резина» с уплотнительным кольцом.

Серии: очень легкая (LL), легкая (L)

или тяжелая (S). Угол уплотняющего конуса 24°

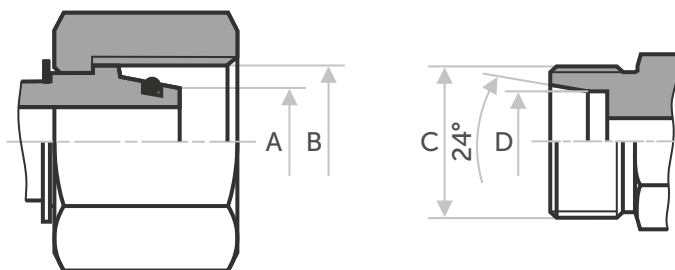
## Как определить серию фитинга ДКО?

- ☑ Замерить диаметр резьбы
- ☑ Замерить диаметр С или D
- ☑ С помощью таблицы определить серию по столбцу «Спецификация»

## ДКО серия легкая (DKOL) и тяжелая (DKOS)

Фитинг с наружной резьбой имеет угол уплотнения 24° и прямую метрическую резьбу.

Фитинг с внутренней резьбой конус (наружу) 24° с уплотнительным кольцом и поворотной гайкой с прямой метрической резьбой



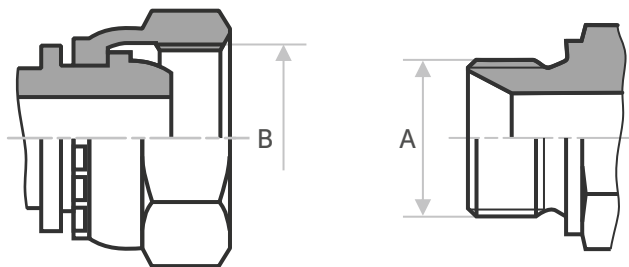
DN	Спецификация	Ø Трубы, мм	Резьба	Ø A, мм	Ø B, мм	Ø C, мм	Ø D, мм
06	DKOL	6,00	M12 x 1.5	5,5	10,5	12	6,2
06	DKOS	6,00	M14 x 1.5	5,5	12,5	14,0	6,2
06	DKOL	8,00	M14 x 1.5	7,5	12,5	14,0	8,2
06	DKOS	8,00	M16 x 1.5	7,5	14,5	16,0	8,2
08	DKOL	10,00	M16 x 1.5	9,7	14,5	16,0	10,2
08	DKOS	10,00	M18 x 1.5	9,7	16,5	18,0	10,2
10	DKOL	12,00	M18 x 1.5	11,7	16,5	18,0	12,2
10	DKOS	12,00	M20 x 1.5	11,7	18,5	20,0	12,2
12	DKOS	14,00	M22 x 1.5	13,5	20,5	22,0	14,2
12	DKOL	15,00	M22 x 1.5	14,7	20,5	22,0	15,2
12	DKOS	16,00	M24 x 1.5	15,5	22,5	24,0	16,2
16	DKOL	18,00	M26 x 1.5	17,7	24,5	26,0	18,2
16	DKOL*	–	M27 x 1.5	–	–	–	–
16	DKOS	20,00	M30 x 2	19,5	27,9	30,0	20,2
20	DKOL	22,00	M30 x 2	21,7	27,9	30,0	22,2
20	DKOS	25,00	M36 x 2	24,5	33,9	36,0	25,2
25	DKOL	28,00	M36 x 2	27,7	33,9	36,0	28,2
25	DKOS	30,00	M42 x 2	29,5	39,9	42,0	30,2
32	DKOL	35,00	M45 x 2	34,5	42,9	45,0	35,3
38	DKOS	38,00	M52 x 2	37,5	49,9	52,0	38,3
38	DKOL	42,00	M52 x 2	41,5	49,9	52,0	42,3

\* – нестандартный фитинг

## Фитинги Российского стандарта

### Фитинги DK (DKL)

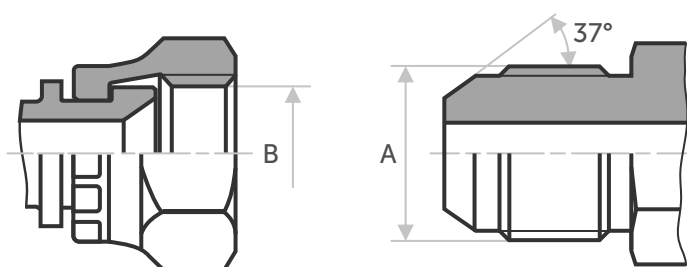
DK – Фитинги Российского стандарта. Соединение отвечает требованиям ГОСТ 42705–81. Фитинги DK имеют метрическую резьбу от M14 x 1,5 до M52 x 2 и универсальную сферу под ответный штуцер с углами уплотнения 24°, 37° и 60°



DN	Резьба	Ø A, мм	Ø B, мм
06	M10 x 1	10,0	9,0
06	M12 x 1,5	12,0	10,5
08	M14 x 1,5	14,0	12,5
08	M16 x 1,5	16,0	14,5
10	M18 x 1,5	18,0	16,5
10	M20 x 1,5	20,0	18,5
12	M22 x 1,5	22,0	20,5
12	M24 x 1,5	24,0	22,5
16	M27 x 1,5	27,0	25,5
16	M27 x 2	27,0	2,0
20	M30 x 1,5	30,0	28,5
20	M30 x 2	30,0	28,0
20	M36 x 2	36,0	34,0
25	M39 x 2	39,0	37,0
25	M42 x 2	42,0	40,0
32	M45 x 2	45,0	43,0
38	M52 x 2	52,0	50,0
50	M64 x 2	64,0	62,0

### Фитинги DK1 (74°)

DK1 внешне похожи на фитинги стандарта JIC ISO 8434–2 (DIN J514). Фитинги DK1 изготавливаются с метрической резьбой. Их легко отличить по наружному уплотнительному конусу ниппеля. Особенно это заметно на фитингах с наружной резьбой.



DN	Резьба	Ø A, мм	Ø B, мм
06	M10 x 1	10,0	9,0
06	M12 x 1,5	12,0	10,5
08	M14 x 1,5	14,0	12,5
08	M16 x 1,5	15,0	14,5
10	M18 x 1,5	18,0	16,5
10	M20 x 1,5	20,0	18,5
12	M22 x 1,5	22,0	20,5
12	M24 x 1,5	24,0	22,5
16	M27 x 1,5	27,0	25,5
16	M27 x 2	27,0	25,5
20	M30 x 1,5	30,0	28,5
20	M30 x 2	33,0	31,0
20	M33 x 2	36,0	34,0
25	M39 x 2	39,0	37,0
32	M45 x 2	45,0	43,0
32	M52 x 2	52,0	50,5

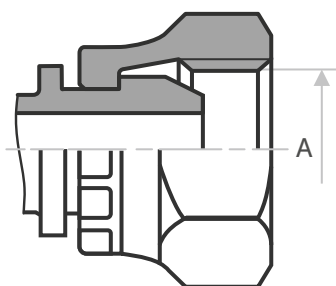
## Британский стандарт (BSP)

В этих фитингах с резьбой BSP (Резьба–G) уплотнение происходит за счет уплотнительного конуса 60° «металл–металл».

Существует современная модификация BSPO (BSP O-Ring), которая набирает популярность, конус 60° + уплотнение.

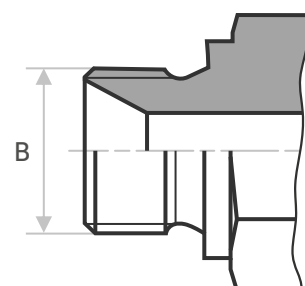
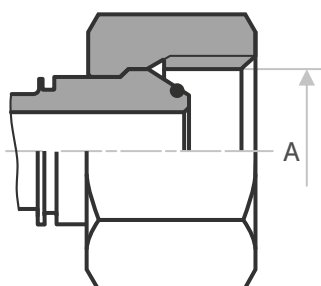
### BSP

«Металл–металл»  
без уплотнительного кольца



### BSP O-ring

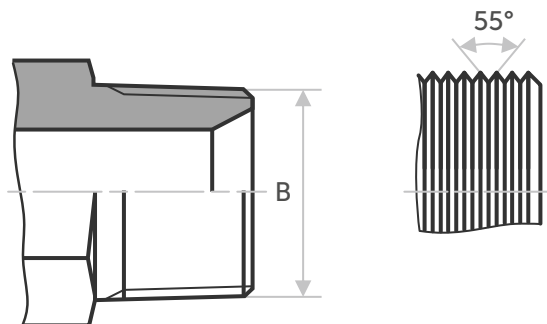
«Металл–металл»  
с уплотнительным кольцом



DN	Резьба BSP	Ø A, мм	Ø B, мм
05	1/8 x 28	8,6	9,7
06	1/4 x 19	11,5	13,2
10	3/8 x 19	14,9	16,7
12	1/2 x 14	18,6	20,9
16	5/8 x 14	20,6	22,9
20	3/4 x 14	24,1	26,4
25	1" x 11	30,3	33,2
32	1.1/4 x 11	38,9	41,9
38	1.1/2 x 11	44,9	47,8
50	2 x 11	56,7	59,6

### BSPT

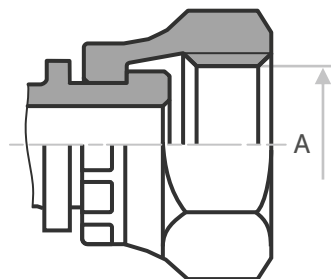
Уплотнение в фитингах BSPT происходит по резьбе. Следует отличать их от фитингов с наружной резьбой NPTF. Угол резьбы BSPT равен 55°, а у NPTF 60°.



DN	Резьба BSP	Ø B, мм
05	1/8 x 28	9,7
06	1/4 x 19	13,2
10	3/8 x 19	16,7
12	1/2 x 14	20,9
20	3/4 x 14	26,4
25	1" x 11	33,2
32	1.1/4 x 11	41,9
38	1.1/2 x 11	47,8
50	2 x 11	59,6

### BSP Flat Seal

У этих фитингов параллельная резьба BSP, но поверхность уплотнения плоская. Уплотнение происходит, когда композитный уплотнитель прижимается к поверхности.



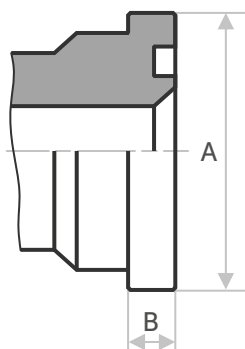
DN	Резьба BSP	Ø A, мм
04	1/8 x 28	8,6
06	1/4 x 19	11,5
10	3/8 x 19	14,9
12	1/2 x 14	18,6
20	3/4 x 14	24,1
25	1" x 11	30,3
32	1.1/4 x 11	38,9
38	1.1/2 x 11	44,9
50	2 x 11	56,7

## Фланцевые фитинги

Фитинги с разъемными или полными фланцами на 4 болтах используются для подключения рукавов высокого давления к насосам, двигателям и баллонам. Уплотнение обеспечивается сжатием кольца между фланцем и портом.

Фланцы бывают двух типов по давлению: 3000 psi (SFL) и 6000 psi (SFS). Стандарт ISO 12151-3 регламентирует фланцы 3000 psi (код 61) и 6000 psi (код 62). Также доступны фланцы Komatsu®, CATERPILLAR® и Liebherr®/Terex®, разработанные производителями техники.

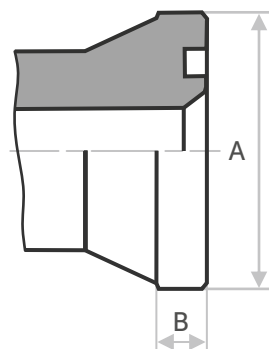
### SFS/SFL/SFK/SF Cat



DN	Фланец	Ø A, мм	B, мм
<b>SFL (SAE 3000)</b>			
12	1,2"	30,2	6,8
20	3/4"	38,1	6,8
25	1"	44,5	8,00
32	1.1/4"	50,8	8,00
38	1.1/2"	60,3	8,00
50	2"	71,4	9,6
63	2.1/2"	84,0	9,6
76	3"	101,6	9,6
90	3.1/2"	114,3	11,3
102	4"	127,0	11,3
127	5"	152,4	11,3

DN	Фланец	Ø A, мм	B, мм
<b>SFS (SAE 6000)</b>			
12	1/2"	31,7	7,8
20	3/4"	41,3	8,8
25	1"	47,7	9,5
32	1.1/4"	54,0	10,3
38	1.1/2"	63,5	12,6
50	2"	79,4	12,6

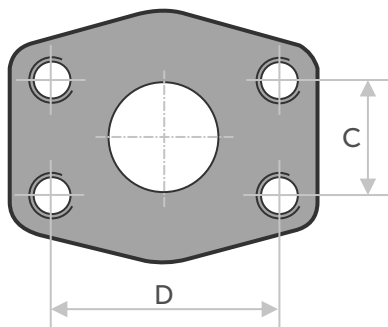
### SFTerex



DN	Фланец	Ø A, мм	B, мм
<b>SFK (Komatsu)</b>			
16	5/8"	34,2	6,0
<b>SF Cat (CATERPILLAR)</b>			
20	3/4"	41,3	14,3
25	1"	47,7	14,3
32	1.1/4"	54,0	14,3
38	1.1/2"	63,5	14,3
<b>SF Terex (Terex Liebherr)</b>			
32	1.1/4"	57,0	-
38	1.1/2"	68,0	-
50	2"	84,0	-

Ответная часть для фланцевых фитингов

SFL/SFS/SF Cat



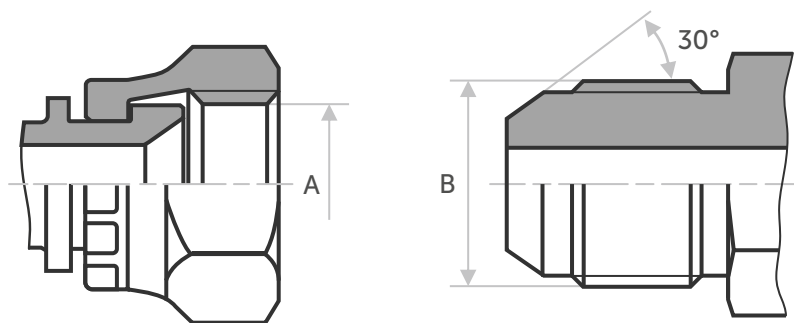
DN	Фланец	D, мм	C, мм	Крепежные винты
<b>SFL</b>				
12	30,2	38,1	17,5	M8 x 1,25
20	38,1	47,6	22,3	M10 x 1,5
25	44,4	52,4	26,2	M10 x 1,5
32	50,8	58,7	30,2	M10 x 1,5
38	60,3	69,9	35,7	M12 x 1,75
50	71,4	77,8	42,9	M12 x 1,75
63	84,0	88,9	50,8	M12 x 1,75
76	101,6	106,4	61,9	M16 x 2
90	114,3	120,7	69,9	M16 x 2
102	127,0	130,2	77,8	M16 x 2
127	152,4	152,4	92,1	M16 x 2

<b>SFS/SF Cat/SF Terex</b>				
12	31,8	40,5	18,2	M8 x 1,25
20	41,3	50,8	23,8	M10 x 1,5
25	47,7	57,2	27,8	M12 x 1,75
32	54,0/57,0	66,6	31,8	M12 x 1,75
38	63,5/68,0	79,3	36,5	M16 x 2
50	79,4/84,0	96,8	44,5	M20 x 2,5

## Японские фитинги

Фитинги JIS (японский промышленный стандарт) можно встретить в большей части японского оборудования. В них используется уплотнительное по конусу 30° (60°–общий) и метрическая резьба или резьба BSPP. Следует отличать фитинги JIS от фитингов BSP и JIC.

Механизм уплотнения — поверхности уплотнения «металл–металл».



### JIS Komatsu

DN	Резьба	Ø A, мм	Ø B, мм
06	M12 x 1.5	10,5	12,0
06	M14 x 1.5	12,5	14,0
06	M16 x 1.5	14,5	16,0
08	M16 x 1.5	14,5	16,0
10	M14 x 1.5	12,5	14,0
10	M16 x 1.5	14,5	16,0
10	M18 x 1.5	16,5	18,0
12	M18 x 1.5	16,5	18,0
12	M20 x 1.5	18,5	20,0
12	M22 x 1.5	20,5	22,0
12	M24 x 1.5	22,5	24,0
16	M24 x 1.5	24,5	24,0
16	M27 x 1.5	25,5	27,0
20	M30 x 1.5	28,5	30,0
20	M33 x 1.5	31,5	33,0
25	M33 x 1.5	31,5	33,0
32	M36 x 1.5	34,5	36,0
38	M42 x 1.5	40,5	42,0

### JIS

DN	Резьба	Ø A, мм	Ø B, мм
06	M14 x 1.5	12,5	14,0
10	M18 x 1.5	16,5	18,0
12	M22 x 1.5	20,5	22,0
16	M27 x 2	25,0	27,0
20	M27 x 2	25,0	27,0
25	M33 x 2	31,0	33,0
32	M42 x 2	40,0	42,0
38	M50 x 2	48,0	50,0
50	M60 x 2	58,0	60,0

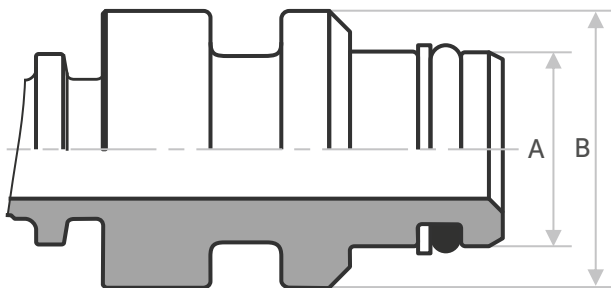
### JIS Toyota

DN	Резьба BSP	Ø A, мм	Ø B, мм
04	1/8 x 28	8,6	9,7
06	1/4 x 19	11,5	13,2
10	3/8 x 19	14,9	16,7
12	1/2 x 14	18,6	20,9
16	3/4 x 14	24,1	26,4
25	1" x 11	30,3	33,2
32	1.1/4 x 11	38,9	41,9
38	1.1/2 x 11	44,9	47,8
50	2 x 11	56,7	59,6

## Фитинги Steck

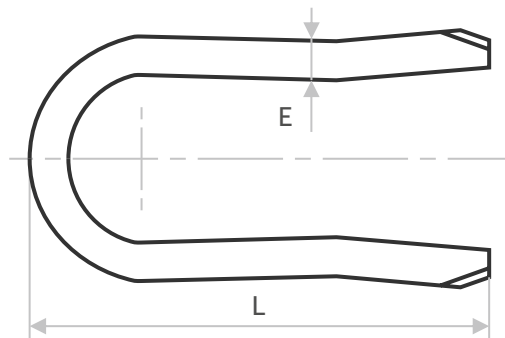
Фитинги данного стандарта, используются в горнодобывающей промышленности и шахтах. Представляют собой штекерное соединение с уплотнительным кольцом и фиксирующей скобой, применяются для рукавов диаметром от 6 до 63 мм. Производитель ЧТЗ модифицировал эти фитинги для своей техники, с существенными отличиями.

### Steck шахтный



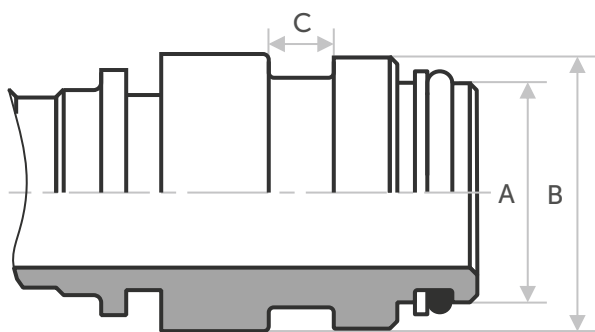
DN	Условный диаметр	Ø A, мм	Ø B, мм
06	10	9,9	14,9
08/10	14	13,9	19,9
12	18	17,9	23,9
20	24	23,9	28,9
25	31	30,9	38,8
32	38	37,9	45,9
38	47	46,9	54,9
50	56	55,9	63,9
63	79	78,9	80,9

### Скоба Steck шахтный



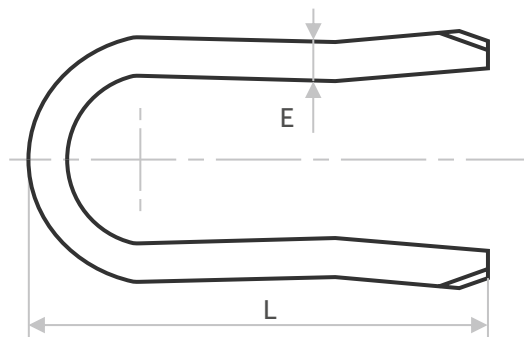
DN	Тип	E, мм	L, мм
06	1408	4	28.5
06	1409	4	38
10	1408	4	37
10	1409	4	42
10	1409	4	86
10	1409	4	173
12	1408	4	44
12	1409	4	48
16	1409	4	53
20	1408	4	56
20	1409	4	55
25	1408	6	75
25	1409	4	74
32	1408	6	77.5
32	1409	4	83
38	1408	6	78.8
38	1409	4	85
50	1408	6	100

Steck SS



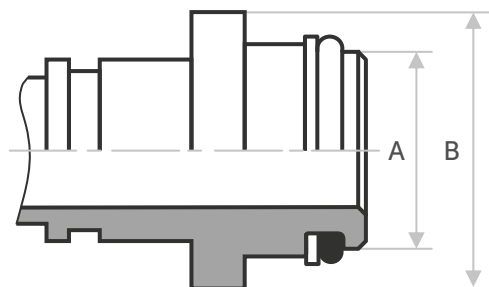
DN	Ø A, мм	Ø B, мм	Ø C, мм
12	16	23,7	9
20	22	28,7	9
25	31	38,4	13
32	38	45,4	13
40	44	54,4	13
50	50	63,4	13
63	50	63,4	13

Скоба Steck SS



DN	E, мм	L, мм
12	8	53
20	8	60
25	8	75
32	12	85
38	12	92
50	12	103

Steck ЧТЗ



DN	Условный диаметр	Ø A, мм	Ø B, мм
16/20	28	28	36
20/25	38	38	48
32/38	50	50	60

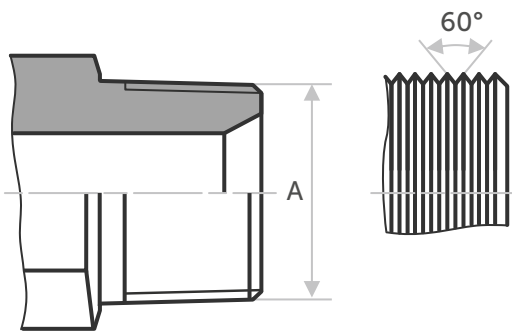
### NPTF

В этих фитингах уплотнение происходит за счет деформации конусной резьбы под углом 30°, создающей вогнутое посадочное место 60°.

Они чаще встречаются на американской технике.

Наружная резьба NPTF совместима с внутренними резьбами NPTF, NPSF и NPSM.

Не путайте фитинги NPTF с BSP, так как угол резьбы у BSPT составляет 55°, а у NPTF — 60°.



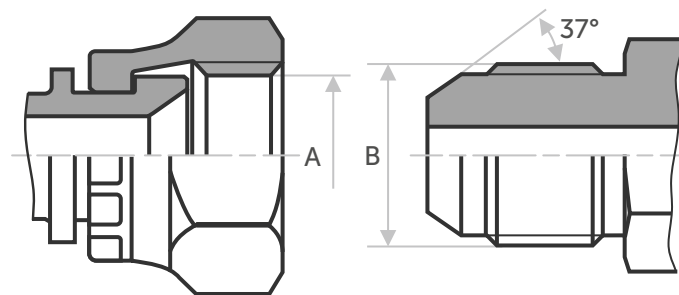
DN	Резьба NPTF	Ø A, мм
05	1/8 x 27	10,2
06	1/4 x 18	13,6
10	3/8 x 18	17,1
12	1/2 x 14	21,2
20	3/4 x 14	26,6
25	1 x 11,5	33,2
32	1.1/4 x 11,5	42
38	1.1/2 x 11,5	48,1
50	2 x 11,5	60,1

### JIC 37°

Эти фитинги, часто называют JIC, имеют обратный конус с углом 37° (74° общий).

Уплотнение происходит по принципу «металл–металл» с прямой резьбой UNF.

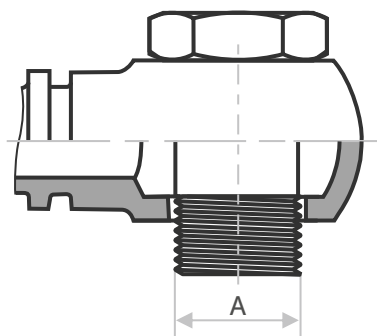
Разработаны SAE и являются наиболее распространенными американскими фитингами в Европе.



DN	Резьба UNF	Ø A, мм	Ø B, мм
06	3/8 x 24	8,6	9,5
06	7/16 x 20	10	11,1
08	1/2 x 20	11,6	12,7
10	9/16 x 18	13,0	14,3
12	3/4 x 16	17,6	19,1
16	7/8 x 14	20,5	22,2
20	1.1/16 x 12	24,6	27,0
25	1.3/16 x 12	28,3	30,1
25	1.5/16 x 12	31,3	33,3
32	1.5/8 x 12	39,2	41,3
38	1.7/8 x 12	45,6	47,6
50	2.1/2 x 12	61,5	63,5

### Ваньо

Фитинги изготавливаются по стандарту DIN 7642. Метрические и дюймовые болты для этих фитингов изготавливаются по стандарту DIN 7643. Метрические и дюймовые фитинги не имеют внешних отличий. Для уплотнения используются металлорезиновые кольца. Они предназначены для использования при среднем и низком давлении.

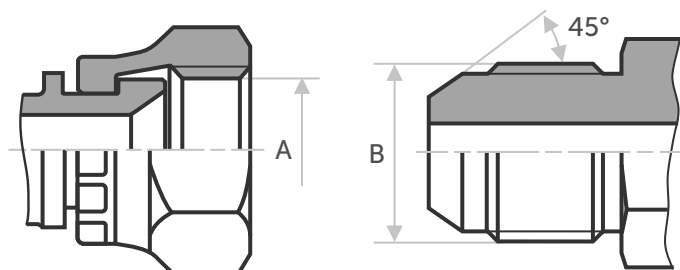


DN	Резьба BSP	Ø A, мм
06	1/4" x 19	9,7
10	3/8" x 19	16,7
12	1/2 x 14	20,9
16	5/8 x 14	22,9
20	3/4" x 4	26,4
25	11" x 11	33,2

DN	Резьба метрическая	Ø A, мм
06	M10 x 1	10,0
08	M12 x 1,5	12,0
10	M14 x 1,5	14,0
12	M16 x 1,5	16,0
16	M18 x 1,5	18,0
20	M22 x 1,5	22,0
25	M26 x 1,5	26,0
25	M30 x 1,5	30,0

### SAE с раструбом (обратным конусом) 45°

Фитинг с уплотнением «металл–металл» выглядит как JIC, но имеет обратный конус с углом 45° (90° общий). Фитинги с наружной резьбой SAE и раструбом 45° совместимы только с внутренними резьбами SAE и раструбом 45° или с двойными седлами JIC 37°/SAE 45°.

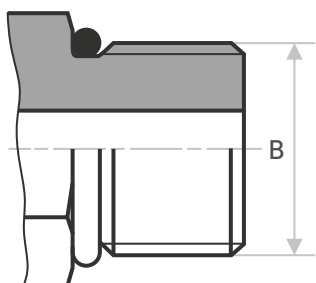


DN	Резьба UNF	Ø A, мм	Ø B, мм
06	7/16 x 20	9,9	11,1
08	1/2 x 20	11,5	12,7
10	5/8 x 18	14,3	15,9
12	3/4 x 16	17,5	19,1
16	7/8 x 14	20,6	22,2
20	1.1/16 x 14	25,0	27,0

### SAE с уплотнительным кольцом (ввёртного типа)

Эти фитинги с прямой-наружной резьбой и уплотнительным кольцом перед шестигранником ввинчиваются непосредственно в подготовленные отверстия корпусных деталей, обычно в гидроагрегатах.

Уплотнение осуществляется между кольцом и ответной торцевой поверхностью.



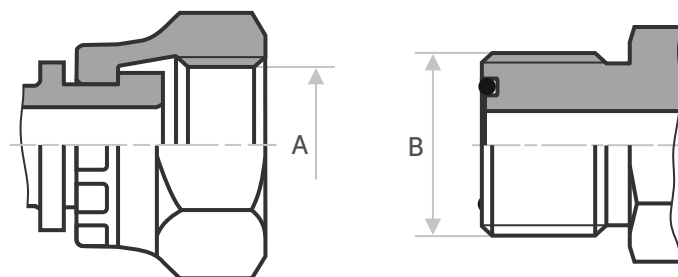
DN	Резьба UNF	Ø B, мм
04	5/16 x 24	7,9
05	3/8 x 24	9,5
06	7/16 x 20	11,1
08	1/2 x 20	12,7
10	9/16 x 18	14,3
12	3/4 x 16	19,1
16	7/8 x 14	22,2
20	1.1/16 x 12	27,0
22	1.3/16 x 12	30,1
25	1.5/16 x 12	33,3
32	1.5/8 x 12	41,3
38	1.7/8 x 12	47,6
50	2.1/2 x 12	63,5

### ORFS

Фитинги ORFS популярны благодаря высокому уровню уплотнения и вибростойкости.

Уплотнение осуществляется с помощью кольца.

Внутренние резьбы имеют плоские уплотнительные поверхности и поворотные гайки с прямой резьбой UNF. Наружные резьбы оснащены уплотнительным кольцом в канавке.



DN	Резьба UNF	Ø A, мм	Ø B, мм
06	9/16 x 18	13,0	14,2
10	11/16 x 16	15,9	17,5
12	13/16 x 16	19,1	20,6
16	1 x 14	23,8	25,4
20	1.3/16 x 12	28,2	30,1
25	1.7/16 x 12	34,2	36,5
32	1.11/16 x 12	40,5	42,9
38	2 x 12	48,8	50,8

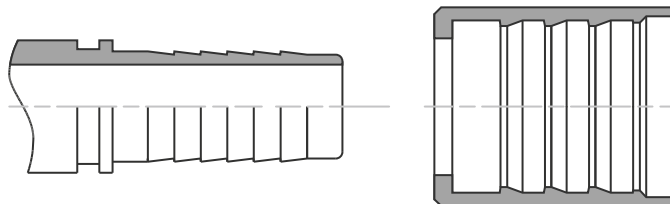
## Как заказать муфту для рукава?

Определитесь для какого типа рукавов (*оплеточный или навивочный*) вы заказываете муфту. Тип муфты подбирается исходя из того, на какой тип рукава высокого давления он будет применяться.

### 1SN/2SN (для оплеточных рукавов)

Применяются преимущественно при изготовлении легких рукавов типов 1SN, 1SC, 2SN, 2SC.

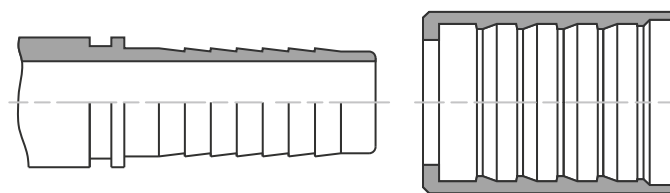
Не требуют снятия наружного резинового слоя рукава



### 4SP/4SH (для навивочных рукавов)

Применяются преимущественно при изготовлении тяжелых рукавов типов 4SP и 4SH.

Требуют снятия наружного слоя рукава.

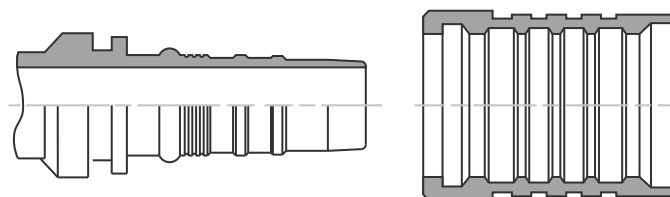


### R13/R15 Interlock (для навивочных рукавов)

Применяются при изготовлении тяжелых рукавов большого диаметра (типов R13, R15) работающих на предельных давлениях в сложных условиях.

Требуется снятие наружного и внутреннего слоя армированного рукава.

Обеспечивают высокую надежность, но требуют использования высококвалифицированного персонала при сборке рукавов.



## Пример заказа муфты

Тип муфты подбирается исходя из того, на какой тип рукава высокого давления он будет применяться

### Как выглядит код для заказа муфты

Муфта	R15 Interlock	DN 25
	Тип муфты	внутренний диаметр шланга
	1SN/2SN	
	4SP/2SN	
	R13/R15	

# Как сделать заказ РВД

Для заказа РВД по индивидуальным техническим условиям необходимо



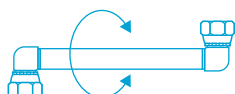
шаг 1. Выбрать тип рукава по диаметру и давлению (стр. 21–36)



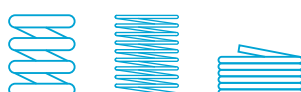
шаг 2. Указать длину РВД измеряется по крайним точка ниппеля (рис.1)



шаг 3. Выбрать фитинги и муфту тип, резьбу и угол (стр. 6–18)



шаг 4. Указать угол разворота фитинга в случае если оба фитинга угловые (рис.2)



шаг 5. Указать защиту пластиковая, металлическая или чехол (стр. 38–42)



шаг 6. Создайте код заказа для заказа РВД в сборе (таблица 1)

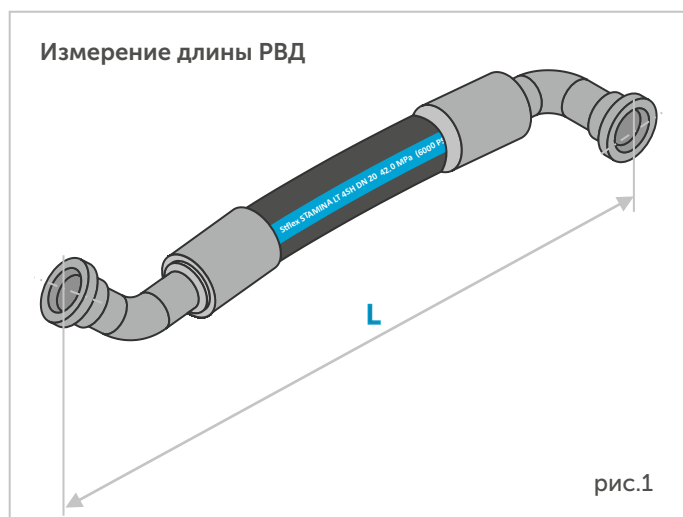


рис.1

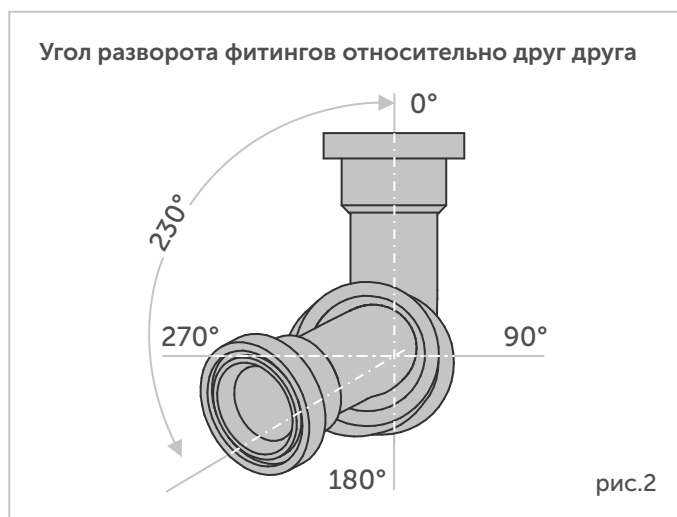


рис.2

### Как выглядит код для заказа РВД

4SP32 тип рукава и диаметр	770 длина РВД кратность 10 мм	SF 54 (45) / SF 43 (90) тип фитинга (угол)		– 120 угол разворота кратность 5°	– SG защита
1SN		DK	BSPT		SG – Пружинная металлическая защита
2SN		DKOL	ORFS		PG – Спиральная пластиковая защита
4SP		DKOS	SF		FS – Огнезащитный чехол
R12		DKI	SFCat		NG – Нейлоновый защитный чехол
4SH		JIS	SFTerex		
R13		JIC	STECK		
		SAE45	BANJO		
		BSP			
		BS0-0			

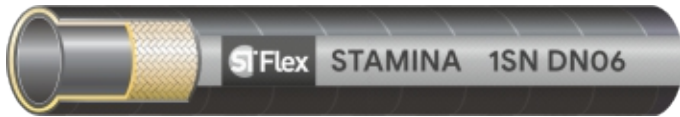
таблица 1

## > Рукава высокого давления Stflex Stamina

- + Гарантия 12 месяцев
- + Соответствуют международным и отраслевым стандартам
- + Качество и долгий срок службы за счет оптимально подобранных компонентов рукава



# 1SN Stflex Stamina



**Стандарты**  
EN 853 1SN  
ISO 1436 тип 1  
SAE 100 R1AT



**Температура**  
от -40°C до +100°C  
*Исключение – воздух max: +70°C; вода max: +70°C.*



**Конструкция**  
*Трубка – нитрил (NBR).  
Армирование – одна оплетка из стальной высокопрочной проволоки.  
Покрывтие – синтетический каучук.*



**Рабочая среда**  
Жидкости на нефтяной основе, водно-гликолевые жидкости, смазочные масла, воздух, вода.

Код заказа	Внутренний диаметр			Наружный диаметр	Рабочее давление		Разрывное давление		Радиус изгиба	Вес	Муфта	Складская позиция
	#	DN	ДЮЙМ		РАЗМЕР	ММ	БАР	PSI				
ST110-04	06	1/4	-4	14,1	225	3260	900	13050	100	0,21	ST03310-04	✓
ST110-05	08	5/16	-5	15,7	215	3120	850	12325	115	0,24	ST03310-05	✓
ST110-06	10	3/8	-6	18,1	180	2610	720	10440	130	0,33	ST03310-06	✓
ST110-08	12	1/2	-8	21,4	160	2320	640	9280	180	0,41	ST03310-08	✓
ST110-10	16	5/8	-10	24,5	130	1885	520	7540	200	0,45	ST03310-10	✓
ST110-12	20	3/4	-12	28,5	105	1520	420	6090	240	0,58	ST03310-12	✓
ST110-16	25	1	-16	36,6	88	1280	350	5075	300	0,88	ST03310-16	✓
ST110-20	32	1-1/4	-20	44,8	63	910	250	3625	420	1,23	ST03310-20	✓
ST110-24	38	1-1/2	-24	52,1	50	725	200	2900	500	1,51	ST03310-24	✓
ST110-32	50	2	-32	65,5	40	580	160	2320	630	1,97	ST03310-32	✓

## Маркировка рукава



## Варианты исполнения



**Стандартное исполнение**  
Покрывтие в соответствии с ISO 6945.



**Износостойкое исполнение**  
Обладает в 80 раз большей устойчивостью к истиранию, чем стандартное покрытие.



**Термостойкое исполнение**  
Имеет термостойкое покрытие и внутреннюю трубку, предназначен для работы с жидкостями температурой до +150°C.

## Документы



Сертификат соответствия на продукцию, включенную в единый перечень продукции подлежащей обязательной сертификации.



Упаковка в коробке или бухта в стрейч-пленке на палете. Для получения информации относительно альтернативных видах упаковки свяжитесь с представителями Stflex.

# 1SC Stflex Stamina



**Стандарты**  
EN 857 1SC  
ISO 11237 тип 1SC

**Температура**  
от -40°C до +100°C  
*Исключение – воздух max: +70°C; вода max: +70°C.*

**Конструкция**  
*Трубка – нитрил (NBR).  
Армирование – одна оплетка из стальной высокопрочной проволоки.  
Покрытие – синтетический каучук.*

**Рабочая среда**  
Жидкости на нефтяной основе, водно-гликолевые жидкости, смазочные масла, воздух, вода.

Код заказа	Внутренний диаметр			Наружный диаметр	Рабочее давление		Разрывное давление		Радиус изгиба	Вес	Муфта	Складская позиция
	#	DN	ДЮЙМ		РАЗМЕР	MM	БАР	PSI				
ST120-04	06	1/4	-4	11,5	280	4060	1120	16240	75	0,18	ST03310-04	✓
ST120-05	08	5/16	-5	13,6	250	3625	1000	14500	85	0,21	ST03310-05	✓
ST120-06	10	3/8	-6	15,5	225	3260	900	13050	90	0,25	ST03310-06	✓
ST120-08	12	1/2	-8	18,9	190	2755	760	11020	130	0,33	ST03310-08	✓
ST120-10	16	5/8	-10	22,2	150	2175	600	8700	150	0,41	ST03310-10	✓
ST120-12	20	3/4	-12	26,0	150	2175	600	8700	180	0,56	ST03310-12	✓
ST120-16	25	1	-16	33,3	110	1595	440	6380	230	0,75	ST03310-16	✓

## Маркировка рукава



## Варианты исполнения

- Стандартное исполнение**  
Покрытие в соответствии с ISO 6945.
- Износостойкое исполнение**  
Обладает в 80 раз большей устойчивостью к истиранию, чем стандартное покрытие.
- Термостойкое исполнение**  
Имеет термостойкое покрытие и внутреннюю трубку, предназначен для работы с жидкостями температурой до +150°C.

## Документы

- Сертификат соответствия** на продукцию, включенную в единый перечень продукции подлежащей обязательной сертификации.
- Упаковка** в коробке или бухта в стрейч-пленке на палете. Для получения информации относительно альтернативных видах упаковки свяжитесь с представителями Stflex.

## 2SN Stflex Stamina



**Стандарты**  
EN 853 2SN  
ISO 1436 тип 2  
SAE 100 R2AT



**Температура**  
от -40°C до +100°C  
*Исключение – воздух max: +70°C; вода max: +70°C.*



**Конструкция**  
*Трубка – нитрил (NBR).  
Армирование – две оплетки из стальной высокопрочной проволоки до DN 76, DN 76 и 102 имеет три оплетки.  
Покрывание – синтетический каучук.*



**Рабочая среда**  
Жидкости на нефтяной основе, водно-гликолевые жидкости, смазочные масла, воздух, вода.

Код заказа	Внутренний диаметр			Наружный диаметр	Рабочее давление		Разрывное давление		Радиус изгиба	Вес	Муфта	Складская позиция
	#	DN	ДЮЙМ		РАЗМЕР	ММ	БАР	PSI				
ST210-04	06	1/4	-4	15,7	400	5800	1600	23200	100	0,36	ST03310-04	✓
ST210-05	08	5/16	-5	17,3	350	5075	1400	20300	115	0,45	ST03310-05	✓
ST210-06	10	3/8	-6	19,7	330	4785	1320	19140	130	0,54	ST03310-06	✓
ST210-08	12	1/2	-8	23,0	275	3990	1100	15950	180	0,68	ST03310-08	✓
ST210-10	16	5/8	-10	26,2	250	3625	1000	14500	200	0,80	ST03310-10	✓
ST210-12	20	3/4	-12	30,1	215	3120	850	12325	240	0,94	ST03310-12	✓
ST210-16	25	1	-16	39,9	165	2390	650	9425	300	1,35	ST03310-16	✓
ST210-20	32	1-1/4	-20	49,5	125	1810	500	7250	420	2,15	ST03310-20	✓
ST210-24	38	1-1/2	-24	55,9	90	1305	360	5220	500	2,55	ST03310-24	✓
ST210-32	50	2	-32	68,6	80	1160	320	4640	630	2,65	ST03310-32	✓
ST210-40	63	2-1/2	-40	76,0	70	1015	280	4060	760	3,3	ST03310-40	✓
ST210-48	76	3	-48	88,4	45	650	180	2610	760	3,9	ST03310-48	-
ST210-64*	102	4	-64	120	35	505	140	2030	990	7,2	ST03310-64	-

\* – данный размер рукава имеет 3 оплетки из высокопрочной стальной проволоки

### Маркировка рукава



### Документы



Сертификат соответствия на продукцию, включенную в единый перечень продукции подлежащей обязательной сертификации.



Упаковка в коробке или бухта в стрейч-пленке на палете. Для получения информации относительно альтернативных видах упаковки свяжитесь с представителями Stflex.

➔ Подробнее о вариантах исполнения смотрите на следующей странице

## 2SC Stflex Stamina



**Стандарты**  
EN 857 2SC  
ISO 11237 тип 2SC



**Температура**  
от -40°C до +100°C  
Исключение – воздух max: +70°C; вода max: +70°C.



**Конструкция**  
Трубка – нитрил (NBR)  
Армирование – две оплетки из стальной высокопрочной проволоки.  
Покрытие – синтетический каучук.



**Рабочая среда**  
Жидкости на нефтяной основе, водно-гликолевые жидкости, смазочные масла, воздух, вода.

Код заказа	Внутренний диаметр			Наружный диаметр	Рабочее давление		Разрывное давление		Радиус изгиба	Вес	Муфта	Складская позиция
	#	DN	ДЮЙМ		РАЗМЕР	ММ	БАР	PSI				
ST220-04	06	1/4	-4	13,4	425	6160	1700	24640	75	0,30	ST03310-04	✓
ST220-05	08	5/16	-5	15,0	400	5800	1600	23200	85	0,35	ST03310-05	✓
ST220-06	10	3/8	-6	17,2	350	5075	1400	20300	90	0,42	ST03310-06	✓
ST220-08	12	1/2	-8	20,4	310	4495	1240	17980	130	0,52	ST03310-08	✓
ST220-10	16	5/8	-10	23,9	280	4060	1120	16240	160	0,66	ST03310-10	✓
ST220-12	20	3/4	-12	27,7	280	4060	1120	16240	195	0,86	ST03310-12	✓
ST220-16	25	1	-16	35,4	210	3045	840	12180	250	1,17	ST03310-16	✓

### Маркировка рукава



### Варианты исполнения



**Стандартное исполнение**  
Покрытие в соответствии с ISO 6945.



**Износостойкое исполнение**  
Обладает в 80 раз большей устойчивостью к истиранию, чем стандартное покрытие.



**Термостойкое исполнение**  
Имеет термостойкое покрытие и внутреннюю трубку, предназначен для работы с жидкостями температурой до +150°C.

### Документы

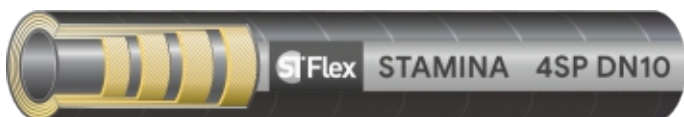


Сертификат соответствия на продукцию, включенную в единый перечень продукции подлежащей обязательной сертификации.



Упаковка в коробке или бухта в стрейч-пленке на палете. Для получения информации относительно альтернативных видах упаковки свяжитесь с представителями Stflex.

# 4SP Stflex Stamina



**Стандарты**  
EN 856 4SP  
ISO 3862-1 тип 4SP



**Температура**  
от -40°C до +100°C  
*Исключение – воздух max: +70°C; вода max: +70°C.*



**Конструкция**  
*Трубка – синтетический каучук.  
Армирование – четыре стальные спиральные навивки.  
Покрытие – синтетический каучук.*



**Рабочая среда**  
Жидкости на нефтяной основе, водно-гликолевые жидкости, смазочные масла, воздух, вода.

Код заказа	Внутренний диаметр			Наружный диаметр	Рабочее давление		Разрывное давление		Радиус изгиба	Вес	Муфта	Складская позиция
	#	DN	ДЮЙМ		РАЗМЕР	ММ	БАР	PSI				
ST410-04	06	1/4	-4	18,0	450	6500	1800	26000	150	0,54	ST00400-04	✓
ST410-06	10	3/8	-6	22,2	445	6450	1780	25800	180	0,78	ST00400-06	✓
ST410-08	12	1/2	-8	25,4	415	6000	1660	24000	230	0,89	ST00400-08	✓
ST410-10	16	5/8	-10	29,0	350	5000	1400	20000	250	1,11	ST00400-10	✓
ST410-12	20	3/4	-12	33,0	350	5000	1400	20000	300	1,59	ST00400-12	✓
ST410-16	25	1	-16	40,9	280	4000	1120	16000	340	2,02	ST00400-16	✓
ST410-20	32	1-1/4	-20	52,4	210	3000	840	12000	460	3,32	ST00400-20	-
ST410-24	38	1-1/2	-24	58,8	185	2650	740	10800	560	3,70	ST00400-24	-
ST410-32	50	2	-32	71,4	165	2360	660	9600	660	5,47	ST00400-32	-

## Маркировка рукава



## Варианты исполнения

- Стандартное исполнение**  
Покрытие в соответствии с ISO 6945.
- Износостойкое исполнение**  
Обладает в 80 раз большей устойчивостью к истиранию, чем стандартное покрытие.
- Термостойкое исполнение**  
Имеет термостойкое покрытие и внутреннюю трубку, предназначен для работы с жидкостями температурой до +150°C.

## Документы



Сертификат соответствия на продукцию, включенную в единый перечень продукции подлежащей обязательной сертификации.



Упаковка в коробке или бухта в стрейч-пленке на палете. Для получения информации относительно альтернативных видах упаковки свяжитесь с представителями Stflex.

## 4SH Stflex Stamina



**Стандарты**  
EN 856 4SH  
ISO 36862 тип 4SH



**Температура**  
от -40°C до +100°C  
*Исключение – воздух max: +70°C; вода max: +70°C.*



**Конструкция**  
*Трубка – синтетический каучук.  
Армирование – четыре стальные спиральные навивки.  
Покрытие – синтетический каучук.*



**Рабочая среда**  
Жидкости на нефтяной основе, водно-гликолевые жидкости, смазочные масла, воздух, вода.

Код заказа	Внутренний диаметр			Наружный диаметр	Рабочее давление		Разрывное давление		Радиус изгиба	Вес	Муфта	Складская позиция
	#	DN	ДЮЙМ		РАЗМЕР	ММ	БАР	PSI				
ST430-12	20	3/4	-12	33,0	420	6000	1680	24000	280	1,61	ST00400-12	✓
ST430-16	25	1	-16	39,9	380	5500	1520	22000	340	2,00	ST00400-16	✓
ST430-20	32	1-1/4	-20	47,1	325	4700	1300	18800	460	2,64	ST00400-20	✓
ST430-24	38	1-1/2	-24	55,1	290	4200	1160	16800	560	3,36	ST00400-24	✓
ST430-32	50	2	-32	69,7	250	3600	1000	14400	700	4,98	ST00400-32	✓

### Маркировка рукава



### Варианты исполнения



**Стандартное исполнение**  
Покрытие в соответствии с ISO 6945.



**Износостойкое исполнение**  
Обладает в 80 раз большей устойчивостью к истиранию, чем стандартное покрытие.



**Термостойкое исполнение**  
Имеет термостойкое покрытие и внутреннюю трубку, предназначен для работы с жидкостями температурой до +150°C.

### Документы



Сертификат соответствия на продукцию, включенную в единый перечень продукции подлежащей обязательной сертификации.



Упаковка в коробке или бухта в стрейч-пленке на палете. Для получения информации относительно альтернативных видах упаковки свяжитесь с представителями Stflex.

# R15 Stflex Stamina



**Стандарты**  
ISO 3862 тип R15  
SAE100 R15



**Температура**  
от -40°C до +120°C  
*Исключение – воздух max: +70°C; вода max: +70°C.*



**Конструкция**  
*Трубка – синтетический каучук.  
Армирование – шесть стальных спиральных навивок.  
Покрытие – синтетический каучук.*



**Рабочая среда**  
Жидкости на нефтяной основе, водно-гликолевые жидкости, смазочные масла, воздух, вода.

Код заказа #	Внутренний диаметр			Наружный диаметр MM	Рабочее давление		Разрывное давление		Радиус изгиба MIN, MM	Вес КГ/М	Муфта #	Складская позиция #
	DN	ДЮЙМ	РАЗМЕР		БАР	PSI	БАР	PSI				
ST630-12	20	3/4	-12	36,1	420	6000	1680	24000	240	1,50	ST00621-12	-
ST630-16	25	1	-16	42,9	420	6000	1680	24000	300	2,10	ST00621-16	✓
ST630-20	32	1-1/4	-20	51,5	420	6000	1680	24000	420	3,80	ST00621-20	✓
ST630-24	38	1-1/2	-24	59,6	420	6000	1680	24000	500	5,10	ST00621-24	✓
ST630-32	50	2	-32	72,7	420	6000	1680	24000	640	7,00	ST00621-32	✓

## Маркировка рукава



## Варианты исполнения



**Стандартное исполнение**  
Покрытие в соответствии с ISO 6945.



**Износостойкое исполнение**  
Обладает в 80 раз большей устойчивостью к истиранию, чем стандартное покрытие.



**Термостойкое исполнение**  
Имеет термостойкое покрытие и внутреннюю трубку, предназначен для работы с жидкостями температурой до +150°C.

## Документы

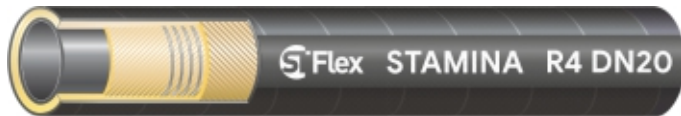


Сертификат соответствия на продукцию, включенную в единый перечень продукции подлежащей обязательной сертификации.



Упаковка в коробке или бухта в стрейч-пленке на палете. Для получения информации относительно альтернативных видах упаковки свяжитесь с представителями Stflex.

## R4 Stflex Stamina



**Стандарты**  
SAE 100 R4



**Температура**  
от -40°C до +100°C  
*Исключение – воздух max: +70°C; вода max: +70°C.*



**Конструкция**  
*Трубка – синтетический каучук*  
*Армирование – две оплетки из волокна, одна оплетка из стальной проволоки*  
*Покрытие – маслостойкий, синтетический каучук, устойчивый к атмосферным воздействиям*



**Рабочая среда**  
Жидкости на нефтяной и водно-гликолевой основе, смазочные масла, воздух и вода

Вакуум\* – приведенное значение вакуума соответствует вакуумметрическому давлению в кПа, для получения абсолютного значения вычтите значение из 101 кПа

Код заказа	Внутренний диаметр			Наружный диаметр	Рабочее давление		Вакуум*	Радиус изгиба	Вес	Муфта	Складская позиция
	#	DN	ДЮЙМ		РАЗМЕР	ММ					
ST801-12	20	3/4	-12	34,0	21	305	85	65	0,68	ST0F801-12	-
ST801-16	25	1	-16	40,0	17	245	85	75	0,84	ST0F801-16	-
ST801-20	32	1-1/4	-20	48,0	14	200	85	100	1,13	ST0F801-20	-
ST801-24	38	1-1/2	-24	54,0	10	145	85	130	1,41	ST0F801-24	-
ST801-32	50	2	-32	68,0	10	145	85	150	1,85	ST0F801-32	-
ST801-40	63	2-1/2	-40	81,0	10	145	85	180	2,28	ST0F801-40	✓
ST801-48	76	3	-48	93,0	10	145	85	230	2,64	ST0F801-48	-
ST801-56	89	3-1/2	-56	102	10	145	85	360	3,02	ST0F801-56	✓
ST801-64	102	4	-64	120	10	145	85	400	3,21	ST0F801-64	✓

### Маркировка рукава



### Варианты исполнения



Стандартное исполнение  
Покрытие в соответствии с ISO 6945.

### Документы



Сертификат соответствия на продукцию, включенную в единый перечень продукции подлежащей обязательной сертификации.



Упаковка в коробке или бухта в стрейч-пленке на палете. Для получения информации относительно альтернативных видах упаковки свяжитесь с представителями Stflex.

## R5 Stflex Stamina



**Стандарты**  
SAE 100 R5



**Температура**  
от -40°C до +100°C  
*Исключение – воздух max: +70°C; вода max: +70°C.*



**Конструкция**  
*Трубка – синтетический каучук.*  
*Армирование – одна оплетка из стальной проволоки.*  
*Покрывание – текстиль пропитанный синтетическим каучуком.*



**Рабочая среда**  
Жидкости на нефтяной и водно-гликолевой основе, смазочные масла, воздух и вода

Код заказа	Внутренний диаметр			Наружный диаметр	Рабочее давление		Разрывное давление		Радиус изгиба	Вес	Складская позиция
	#	DN	ДЮЙМ		РАЗМЕР	ММ	БАР	PSI			
ST805-03	05	3/16	-3	13,5	210	3040	840	12180	75	0,20	-
ST805-04	06	1/4	-4	15,1	210	3040	840	12180	85	0,25	-
ST805-05	08	5/16	-5	17,4	157	2275	628	9100	100	0,31	-
ST805-06	10	3/8	-6	19,6	140	2030	560	8120	115	0,36	-
ST805-08	12	1/2	-8	23,8	122	1765	488	7070	140	0,45	-
ST805-10	16	5/8	-10	27,8	105	1520	420	6090	165	0,60	-
ST805-14	22	7/8	-14	38,8	56	810	224	3245	185	0,70	-
ST805-18	28	1-1/8	-18	38,7	43	620	172	2490	230	0,85	-
ST805-22	35	1-3/8	-22	45,2	35	505	140	2030	265	1,00	-
ST805-28	46	1-3/4	-28	56,7	24	345	96	1390	335	1,40	-
ST805-38	60	2-3/8	-38	73,2	24	345	96	1390	610	2,16	-
ST805-48	76	3	-48	90,7	14	200	56	810	840	2,84	-

### Маркировка рукава



### Варианты исполнения



**Стандартное исполнение**  
Покрывание в соответствии с ISO 6945.

### Документы



Сертификат соответствия на продукцию, включенную в единый перечень продукции подлежащей обязательной сертификации.



Упаковка в коробке или бухта в стрейч-пленке на палете. Для получения информации относительно альтернативных видах упаковки свяжитесь с представителями Stflex.

## R6 Stflex Stamina



**Стандарты**  
EN 854 R6  
SAE 100 R6



**Температура**  
от -40°C до +100°C  
*Исключение – воздух max: +70°C; вода max: +70°C.*



**Конструкция**  
*Трубка – синтетический каучук.*  
*Армирование – одна текстильная оплетка.*  
*Покрытие – синтетический каучук.*



**Рабочая среда**  
Жидкости на нефтяной и водно-гликолевой основе, смазочные масла, воздух и вода

Код заказа #	Внутренний диаметр			Наружный диаметр мм	Рабочее давление		Разрывное давление		Радиус изгиба MIN, мм	Вес кг/м	Складская позиция #
	DN	ДЮЙМ	РАЗМЕР		БАР	PSI	БАР	PSI			
ST806-03	05	3/16	-3	12,2	34	500	136	2000	50	0,10	-
ST806-04	06	1/4	-4	13,6	28	400	112	1600	65	0,13	-
ST806-05	08	5/16	-5	15,4	28	400	112	1600	80	0,16	-
ST806-06	10	3/8	-6	16,9	28	400	112	1600	80	0,18	-
ST806-08	12	1/2	-8	21,1	28	400	112	1600	100	0,25	-
ST806-10	16	5/8	-10	24,3	24	340	96	1360	125	0,29	-
ST806-12	20	3/4	-12	27,8	21	340	84	1200	150	0,37	-

### Маркировка рукава



### Варианты исполнения



**Стандартное исполнение**  
Покрытие в соответствии с ISO 6945.

### Документы

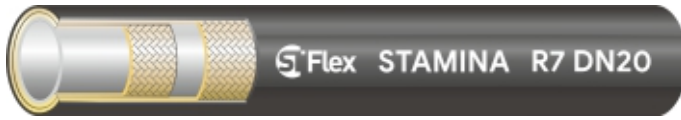


Сертификат соответствия на продукцию, включенную в единый перечень продукции подлежащей обязательной сертификации.



Упаковка в коробке или бухта в стрейч-пленке на палете. Для получения информации относительно альтернативных видах упаковки свяжитесь с представителями Stflex.

## R7 Stflex Stamina



**Стандарты**  
SAE 100R7  
EN 855 R7  
ISO 3949



**Температура**  
от -40°C до +100°C  
*Исключение – воздух max: +70°C; вода max: +70°C.*



**Конструкция**  
*Трубка – нейлон.*  
*Армирование – одна, две оплетки из стальной проволоки.*  
*Покрытие – полиуретан.*



**Рабочая среда**  
Жидкости на нефтяной и водно-гликолевой основе, смазочные масла, воздух и вода

Код заказа	Внутренний диаметр			Наружный диаметр	Рабочее давление		Разрывное давление		Радиус изгиба	Вес	Складская позиция
	#	DN	ДЮЙМ		РАЗМЕР	ММ	БАР	PSI			
ST807-03	05	3/16	-3	9,8	350	5070	1400	20280	30	0,13	-
ST807-04	06	1/4	-4	12,7	275	3990	1100	15960	40	0,18	-
ST807-05	08	5/16	-5	14,3	250	3620	1000	14480	55	0,21	-
ST807-06	10	3/8	-6	15,9	225	3260	636	13040	65	0,24	-
ST807-08	12	1/2	-8	19,8	175	2540	700	10160	85	0,31	-
ST807-10	16	5/8	-10	23,3	140	2030	560	8120	115	0,41	-
ST807-12	20	3/4	-12	26,5	120	1740	480	6960	140	0,50	-
ST807-16	25	1	-16	34	100	1450	400	5800	180	0,65	-
ST807-04	06	1/4	-4	13,3	350	5070	1400	20280	40	0,29	-
ST807-05	08	5/16	-5	14,9	325	4710	1300	18840	50	0,34	-
ST807-06	10	3/8	-6	16,7	290	4200	1160	16800	70	0,40	-
ST807-08	12	1/2	-8	19,8	260	3770	1040	15080	80	0,56	-
ST807-10	16	5/8	-10	23,3	200	2900	800	11600	130	0,63	-
ST807-12	20	3/4	-12	26	175	2540	700	10160	160	0,75	-
ST807-16	25	1	-16	33	120	1740	480	6960	220	1,00	-

### Маркировка рукава



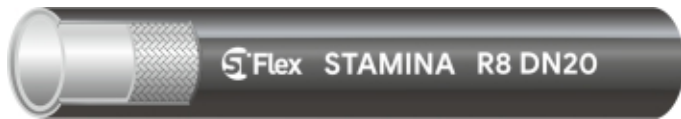
### Варианты исполнения

→ Про документы подробнее на следующей странице



**Стандартное исполнение**  
Покрытие в соответствии с ISO 6945.

## R8 Stflex Stamina



**Стандарты**  
SAE 100 R8  
EN 855 R8  
ISO 3949



**Температура**  
от -40°C до +100°C  
*Исключение – воздух max: +70°C; вода max: +65°C.*



**Конструкция**  
*Трубка – термопластик.*  
*Армирование – одна оплетка из синтетического волокна.*  
*Покрывтие – полиуретан.*



**Рабочая среда**  
Жидкости на нефтяной и водно-гликолевой основе, смазочные масла, воздух и вода

Код заказа #	Внутренний диаметр			Наружный диаметр мм	Рабочее давление		Разрывное давление		Радиус изгиба MIN, мм	Складская позиция #
	DN	ДЮЙМ	РАЗМЕР		БАР	PSI	БАР	PSI		
ST808-03	05	3/16	-3	10,3	350	5070	1400	20280	35	-
ST808-04	06	1/4	-4	12,3	375	5440	1500	21750	40	-
ST808-05	08	5/16	-5	14,3	325	4710	1300	18840	45	-
ST808-06	10	3/8	-6	16,7	280	4060	1120	16240	60	-
ST808-08	12	1/2	-8	22,5	350	5070	1400	20280	80	-
ST808-10	16	5/8	-10	24,5	225	3260	900	13040	120	-
ST808-12	20	3/4	-12	28	175	2540	700	10150	140	-
ST808-16	25	1	-16	34	150	2170	600	8680	160	-

### Маркировка рукава



### Варианты исполнения



**Стандартное исполнение**  
Покрывтие в соответствии с ISO 6945.

### Документы

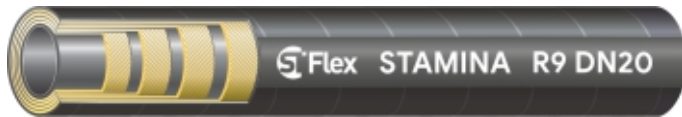


Сертификат соответствия на продукцию, включенную в единый перечень продукции подлежащей обязательной сертификации.





Упаковка в коробке или бухта в стрейч-пленке на палете. Для получения информации относительно альтернативных видах упаковки свяжитесь с представителями Stflex.


## R9 Stflex Stamina



 **Стандарты**  
SAE 100 R9

 **Температура**  
от -40°C до +120°C  
*Исключение – воздух max: +70°C; вода max: 70°C.*

 **Конструкция**  
*Трубка – синтетический каучук.*  
*Армирование – четыре стальные спиральные навивки.*  
*Покрытие – синтетический каучук.*


 **Рабочая среда**  
Жидкости на нефтяной и водно-гликолевой основе, смазочные масла, воздух и вода

Код заказа	Внутренний диаметр			Наружный диаметр	Рабочее давление		Разрывное давление		Радиус изгиба	Складская позиция
	#	DN	ДЮЙМ		РАЗМЕР	ММ	БАР	PSI		
ST809-06	10	3/8	-6	22,2	315	4560	1260	18270	125	-
ST809-08	12	1/2	-8	25,4	280	4060	1120	16240	180	-
ST809-12	20	3/4	-12	32,2	210	3040	840	12180	240	-
ST809-16	25	1	-16	40,9	210	3040	840	12180	300	-
ST809-20	32	1-1/4	-20	52,4	175	2530	700	10150	420	-
ST809-24	38	1-1/2	-24	58,7	140	2030	560	8120	500	-
ST809-32	50	2	-32	73,0	140	2030	560	8120	660	-


### Маркировка рукава




### Варианты исполнения

 **Стандартное исполнение**  
Покрытие в соответствии с ISO 6945.

### Документы

 Сертификат соответствия на продукцию, включенную в единый перечень продукции подлежащей обязательной сертификации.

 Упаковка в коробке или бухта в стрейч-пленке на палете. Для получения информации относительно альтернативных видах упаковки свяжитесь с представителями Stflex.

## Stflex Oil Transfer Hose



### Стандарты

ISO 1402 Safety Factor 1:3



### Температура

от -40°C до +100°C

Исключение – воздух max: +70°C; вода max: +70°C.



### Конструкция

Трубка – нитрил (NBR)

Армирование – три оплетки из стальной высокопрочной проволоки.

Покрытие – синтетический каучук.



### Рабочая среда

Жидкости на нефтяной основе, водно-гликолевые жидкости, смазочные масла, воздух, вода.

Код заказа	Внутренний диаметр			Наружный диаметр	Рабочее давление		Разрывное давление		Радиус изгиба	Вес	Длина бухты
	#	DN	ДЮЙМ		РАЗМЕР	ММ	БАР	PSI			
ST830-48	76	3	-48	92	100	1450	300	4350	940	4.9	20

### Маркировка рукава



### Варианты исполнения



#### Стандартное исполнение

Покрытие в соответствии с ISO 6945.

### Документы



Сертификат соответствия на продукцию, включенную в единый перечень продукции подлежащей обязательной сертификации.



Упаковка в коробке или бухта в стрейч-пленке на палете. Для получения информации относительно альтернативных видах упаковки свяжитесь с представителями Stflex.

## > Низкотемпературные рукава высокого давления Stflex Stamina LT

- + Гарантированная работа до  $-55^{\circ}\text{C}$
- + Специальная формула компаунда
- + Сохраняет гибкость даже в экстремальных климатических условиях



## Низкотемпературные рукава высокого давления Stflex Stamina LT

Stflex Stamina LT – это идеальное соотношение цены и качества, достигнутое за счет оптимально подобранного состава компаунда. Эта серия разработана для работы в суровых, холодных условиях где стандартные шланги не подходят, особенно при динамических нагрузках, когда шланг изгибается.

Низкотемпературные рукава Stflex Stamina LT разработаны для работы в чрезвычайно суровых, холодных условиях, где стандартные шланги с температурным диапазоном до  $-40^{\circ}\text{C}$  не подходят, особенно при динамических нагрузках, когда шланг движется или изгибается.

### до $-55^{\circ}\text{C}$

безопасно работают низкотемпературные рвд Stflex и обеспечивают превосходные характеристики в отношении гибкости и морозоустойчивости.



Диапазон рабочих температур от  $-55^{\circ}\text{C}$  до  $+100^{\circ}\text{C}$ . Полное рабочее давление даже в экстремальных температурных условиях.



Шланги изготовлены из химически инертных материалов, не вступающих во взаимодействие с рабочими средами.



Сохранение заявленной гибкости рукава при минимально допустимой температуре.



Рассчитаны на эксплуатацию в суровых условиях и на открытом воздухе. Воздействие факторов окружающей среды практически не сказывается на продолжительности эксплуатационного ресурса РВД.



# 1SN Stflex Stamina LT



**Стандарты**  
EN 853 1SN  
ISO 1436 тип 1  
SAE100 R1AT



**Температура**  
от -55°C до +100°C  
*Исключение – воздух max: +70°C; вода max: +70°C.*



**Конструкция**  
*Трубка – нитрил (NBR).  
Армирование – одна оплетка из стальной высокопрочной проволоки.  
Покрытие – синтетический каучук.*



**Рабочая среда**  
Жидкости на нефтяной основе, водно-гликолевые жидкости, смазочные масла, воздух, вода.

Код заказа	Внутренний диаметр			Наружный диаметр	Рабочее давление		Разрывное давление		Радиус изгиба	Вес	Муфта	Складская позиция
	#	DN	ДЮЙМ		РАЗМЕР	ММ	БАР	PSI				
ST110LT-04	06	1/4	-4	14,1	225	3260	900	13050	100	0,21	ST03310-04	✓
ST110LT-05	08	5/16	-5	15,7	215	3120	850	12325	115	0,24	ST03310-05	✓
ST110LT-06	10	3/8	-6	18,1	180	2610	720	10440	130	0,33	ST03310-06	✓
ST110LT-08	12	1/2	-8	21,4	160	2320	640	9280	180	0,41	ST03310-08	✓
ST110LT-10	16	5/8	-10	24,5	130	1885	520	7540	200	0,45	ST03310-10	✓
ST110LT-12	20	3/4	-12	28,5	105	1520	420	6090	240	0,58	ST03310-12	✓
ST110LT-16	25	1	-16	36,6	88	1280	350	5075	300	0,88	ST03310-16	✓
ST110LT-20	32	1-1/4	-20	44,8	63	910	250	3625	420	1,23	ST03310-20	✓
ST110LT-24	38	1-1/2	-24	52,1	50	725	200	2900	500	1,51	ST03310-24	✓
ST110LT-32	50	2	-32	65,5	40	580	160	2320	630	1,97	ST03310-32	✓

## Маркировка рукава



## Варианты исполнения



**Низкотемпературное исполнение**  
Имеет морозостойкое покрытие, предназначен для работы в условиях экстремально низких температур.

## Документы



Сертификат соответствия на продукцию, включенную в единый перечень продукции подлежащей обязательной сертификации.



Упаковка в коробке или бухта в стрейч-пленке на палете. Для получения информации относительно альтернативных видах упаковки свяжитесь с представителями Stflex.

# 1SC Stflex Stamina LT



**Стандарты**  
EN 857 1SC  
ISO 11237 тип 1SC



**Температура**  
от -55°C до +100°C  
*Исключение – воздух max: +70°C; вода max: +70°C.*



**Конструкция**  
*Трубка – нитрил (NBR).  
Армирование – одна оплетка из стальной высокопрочной проволоки.  
Покрытие – синтетический каучук.*



**Рабочая среда**  
Жидкости на нефтяной основе, водно-гликолевые жидкости, смазочные масла, воздух, вода.

Код заказа	Внутренний диаметр			Наружный диаметр	Рабочее давление		Разрывное давление		Радиус изгиба	Вес	Муфта	Складская позиция
	#	DN	ДЮЙМ		РАЗМЕР	ММ	БАР	PSI				
ST120LT-04	06	1/4	-4	11,5	280	4060	1120	16240	75	0,18	ST03310-04	✓
ST120LT-05	08	5/16	-5	13,6	250	3625	1000	14500	85	0,21	ST03310-05	✓
ST120LT-06	10	3/8	-6	15,5	225	3260	900	13050	90	0,25	ST03310-06	✓
ST120LT-08	12	1/2	-8	18,9	190	2755	760	11020	130	0,33	ST03310-08	✓
ST120LT-10	16	5/8	-10	22,2	150	2175	600	8700	150	0,41	ST03310-10	✓
ST120LT-12	20	3/4	-12	26,0	150	2175	600	8700	180	0,56	ST03310-12	✓
ST120LT-16	25	1	-16	33,3	110	1595	440	6380	230	0,75	ST03310-16	✓

## Маркировка рукава



## Варианты исполнения



**Низкотемпературное исполнение**  
Имеет морозостойкое покрытие, предназначен для работы в условиях экстремально низких температур.

## Документы



Сертификат соответствия на продукцию, включенную в единый перечень продукции подлежащей обязательной сертификации.



Упаковка в коробке или бухта в стрейч-пленке на палете. Для получения информации относительно альтернативных видах упаковки свяжитесь с представителями Stflex.

## 2SN Stflex Stamina LT



**Стандарты**  
EN 853 2SN  
ISO 1436 тип 2  
SAE100 R2AT



**Температура**  
от -55°C до +100°C  
*Исключение – воздух max: +70°C; вода max: +70°C.*



**Конструкция**  
*Трубка – нитрил (NBR).  
Армирование – две оплетки из стальной высокопрочной проволоки до DN 76, DN 76 и 102 имеет три оплетки.  
Покрывание – синтетический каучук.*



**Рабочая среда**  
Жидкости на нефтяной основе, водно-гликолевые жидкости, смазочные масла, воздух, вода.

Код заказа	Внутренний диаметр			Наружный диаметр	Рабочее давление		Разрывное давление		Радиус изгиба	Вес	Муфта	Складская позиция
	#	DN	ДЮЙМ		РАЗМЕР	ММ	БАР	PSI				
ST210LT-04	06	1/4	-4	15,7	400	5800	1600	23200	100	0,36	ST03310-04	✓
ST210LT-05	08	5/16	-5	17,3	350	5075	1400	20300	115	0,45	ST03310-05	✓
ST210LT-06	10	3/8	-6	19,7	330	4785	1320	19140	130	0,54	ST03310-06	✓
ST210LT-08	12	1/2	-8	23,0	275	3990	1100	15950	180	0,68	ST03310-08	✓
ST210LT-10	16	5/8	-10	26,2	250	3625	1000	14500	200	0,80	ST03310-10	✓
ST210LT-12	20	3/4	-12	30,1	215	3120	850	12325	240	0,94	ST03310-12	✓
ST210LT-16	25	1	-16	39,9	165	2390	650	9425	300	1,35	ST03310-16	✓
ST210LT-20	32	1-1/4	-20	49,5	125	1810	500	7250	420	2,15	ST03310-20	✓
ST210LT-24	38	1-1/2	-24	55,9	90	1305	360	5220	500	2,55	ST03310-24	✓
ST210LT-32	50	2	-32	68,6	80	1160	320	4640	630	2,65	ST03310-32	✓
ST210LT-40	63	2-1/2	-40	76,0	70	1015	280	4060	760	3,3	ST03310-40	✓
ST210LT-48	76	3	-48	88,4	45	650	180	2610	760	3,9	ST03310-48	-
ST210LT-64*	102	4	-64	120	35	505	140	2030	990	7,2	ST03310-64	-

\* – данный размер рукава имеет 3 оплетки из высокопрочной стальной проволоки

### Маркировка рукава



### Документы



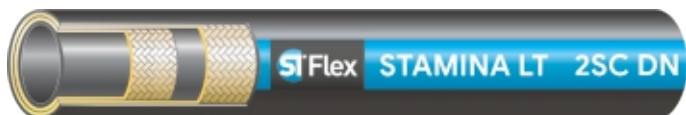
Сертификат соответствия на продукцию, включенную в единый перечень продукции подлежащей обязательной сертификации.



Упаковка в коробке или бухта в стрейч-пленке на палете. Для получения информации относительно альтернативных видах упаковки свяжитесь с представителями Stflex.

➔ Подробнее о варианте исполнения смотрите на следующей странице

## 2SC Stflex Stamina LT



**Стандарты**  
EN 857 2SC  
ISO 11237 тип 2SC



**Температура**  
от -55°C до +100°C  
Исключение – воздух max: +70°C; вода max: +70°C.



**Конструкция**  
Трубка – нитрил (NBR).  
Армирование – две оплетки из стальной высокопрочной проволоки.  
Покрывание – синтетический каучук.



**Рабочая среда**  
Жидкости на нефтяной основе, водно-гликолевые жидкости, смазочные масла, воздух, вода.

Код заказа	Внутренний диаметр			Наружный диаметр	Рабочее давление		Разрывное давление		Радиус изгиба	Вес	Муфта	Складская позиция
	#	DN	ДЮЙМ		РАЗМЕР	ММ	БАР	PSI				
ST220LT-04	06	1/4	-4	13,4	425	6160	1700	24640	75	0,30	ST03310-04	✓
ST220LT-05	08	5/16	-5	15,0	400	5800	1600	23200	85	0,35	ST03310-05	✓
ST220LT-06	10	3/8	-6	17,2	350	5075	1400	20300	90	0,42	ST03310-06	✓
ST220LT-08	12	1/2	-8	20,4	310	4495	1240	17980	130	0,52	ST03310-08	✓
ST220LT-10	16	5/8	-10	23,9	280	4060	1120	16240	160	0,66	ST03310-10	✓
ST220LT-12	20	3/4	-12	27,7	280	4060	1120	16240	195	0,86	ST03310-12	✓
ST220LT-16	25	1	-16	35,4	210	3045	840	12180	250	1,17	ST03310-16	✓

### Маркировка рукава



### Варианты исполнения



**Низкотемпературное исполнение**  
Имеет морозостойкое покрытие, предназначен для работы в условиях экстремально низких температур.

### Документы



Сертификат соответствия на продукцию, включенную в единый перечень продукции подлежащей обязательной сертификации.



Упаковка в коробке или бухта в стрейч-пленке на палете. Для получения информации относительно альтернативных видах упаковки свяжитесь с представителями Stflex.

## 4SP Stflex Stamina LT



**Стандарты**  
EN 856 4SP  
ISO 3862-1 тип 4SP



**Температура**  
от -55°C до +100°C  
*Исключение – воздух max: +70°C; вода max: +70°C.*



**Конструкция**  
*Трубка – синтетический каучук.  
Армирование – четыре стальные спиральные навивки.  
Покрывтие – синтетический каучук.*



**Рабочая среда**  
Жидкости на нефтяной основе, водно-гликолевые жидкости, смазочные масла, воздух, вода.

Код заказа	Внутренний диаметр			Наружный диаметр	Рабочее давление		Разрывное давление		Радиус изгиба	Вес	Муфта	Складская позиция
	#	DN	ДЮЙМ		РАЗМЕР	MM	БАР	PSI				
ST410LT-04	06	1/4	-4	18,0	450	6500	1800	26000	150	0,54	ST00400-04	-
ST410LT-06	10	3/8	-6	22,2	445	6450	1800	26000	180	0,78	ST00400-06	✓
ST410LT-08	12	1/2	-8	25,4	415	6000	1660	24000	230	0,89	ST00400-08	✓
ST410LT-10	16	5/8	-10	29,0	350	5000	1400	20000	250	1,11	ST00400-10	✓
ST410LT-12	20	3/4	-12	33,0	350	5000	1400	20000	300	1,59	ST00400-12	✓
ST410LT-16	25	1	-16	40,9	280	4000	1120	16000	340	2,02	ST00400-16	✓
ST410LT-20	32	1-1/4	-20	52,4	210	3000	840	12000	460	3,32	ST00400-20	-
ST410LT-24	38	1-1/2	-24	58,8	185	2650	740	10800	560	3,70	ST00400-24	-
ST410LT-32	50	2	-32	71,4	165	2360	660	9600	660	5,47	ST00400-32	-

### Маркировка рукава



### Варианты исполнения



**Низкотемпературное исполнение**  
Имеет морозостойкое покрытие, предназначен для работы в условиях экстремально низких температур.

### Документы

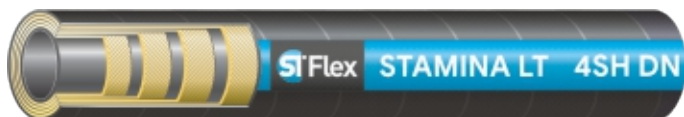


Сертификат соответствия на продукцию, включенную в единый перечень продукции подлежащей обязательной сертификации.



Упаковка в коробке или бухта в стрейч-пленке на палете. Для получения информации относительно альтернативных видах упаковки свяжитесь с представителями Stflex.

## 4SH Stflex Stamina LT



**Стандарты**  
EN 856 4SH  
ISO 36862 тип 4SH



**Температура**  
от -55°C до +100°C  
*Исключение – воздух max: +70°C; вода max: +70°C.*



**Конструкция**  
*Трубка – синтетический каучук.*  
*Армирование – четыре стальные спиральные навивки.*  
*Покрытие – синтетический каучук.*



**Рабочая среда**  
Жидкости на нефтяной основе, водно-гликолевые жидкости, смазочные масла, воздух, вода.

Код заказа #	Внутренний диаметр			Наружный диаметр мм	Рабочее давление		Разрывное давление		Радиус изгиба MIN, мм	Вес кг/м	Муфта #	Складская позиция #
	DN	ДЮЙМ	РАЗМЕР		БАР	PSI	БАР	PSI				
ST430LT-12	20	3/4	-12	33,0	420	6000	1680	24000	280	1,61	ST00400-12	✓
ST430LT-16	25	1	-16	39,9	380	5500	1520	22000	340	2,00	ST00400-16	✓
ST430LT-20	32	1-1/4	-20	47,1	325	4700	1300	18800	460	2,64	ST00400-20	✓
ST430LT-24	38	1-1/2	-24	55,1	290	4200	1160	16800	560	3,36	ST00400-24	✓
ST430LT-32	50	2	-32	69,7	250	3600	1000	14400	700	4,98	ST00400-32	✓

### Маркировка рукава



### Варианты исполнения



**Низкотемпературное исполнение**  
Имеет морозостойкое покрытие, предназначен для работы в условиях экстремально низких температур.

### Документы

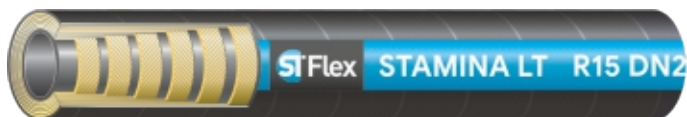


Сертификат соответствия на продукцию, включенную в единый перечень продукции подлежащей обязательной сертификации.



Упаковка в коробке или бухта в стрейч-пленке на палете. Для получения информации относительно альтернативных видах упаковки свяжитесь с представителями Stflex.

## R15 Stflex Stamina LT



**Стандарты**  
ISO 3862 тип R15  
SAE100 R15



**Температура**  
от -55°C до +100°C  
*Исключение – воздух max: +70°C; вода max: +70°C.*



**Конструкция**  
*Трубка – синтетический каучук.  
Армирование – шесть стальных спиральных навивок.  
Покрытие – синтетический каучук.*



**Рабочая среда**  
Жидкости на нефтяной основе, водно-гликолевые жидкости, смазочные масла, воздух, вода.

Код заказа	Внутренний диаметр			Наружный диаметр	Рабочее давление		Разрывное давление		Радиус изгиба	Вес	Муфта	Складская позиция
	#	DN	ДЮЙМ		РАЗМЕР	MM	БАР	PSI				
ST630LT-12	20	3/4	-12	36,1	420	6000	1680	24000	240	1,50	ST00621-12	-
ST630LT-16	25	1	-16	42,9	420	6000	1680	24000	300	2,10	ST00621-16	✓
ST630LT-20	32	1-1/4	-20	51,5	420	6000	1680	24000	420	3,80	ST00621-20	✓
ST630LT-24	38	1-1/2	-24	59,6	420	6000	1680	24000	500	5,10	ST00621-24	✓
ST630LT-32	50	2	-32	72,7	420	6000	1680	24000	640	7,00	ST00621-32	✓

### Маркировка рукава



### Варианты исполнения



**Низкотемпературное исполнение**  
Имеет морозостойкое покрытие, предназначен для работы в условиях экстремально низких температур.

### Документы



Сертификат соответствия на продукцию, включенную в единый перечень продукции подлежащей обязательной сертификации.



Упаковка в коробке или бухта в стрейч-пленке на палете. Для получения информации относительно альтернативных видах упаковки свяжитесь с представителями Stflex.

## > **Защита для рукавов высокого давления**

- + Увеличивает срок службы РВД
- + Широкий выбор
- + Защита от механических  
и химических воздействий



## Пластиковая защита Stflex Plastic G



**Температура**  
от -60 °С до +80 °С



**Конструкция**  
Материал — пластик  
Цвет — желтый или черный



**Применение**  
Предназначена для защиты РВД от механических повреждений в том числе и трения, а так же она делает рукав более заметным на технике.

Код заказа	Наружный диаметр	1 SN	1 SC	2 SN	2 SC	4 SP	4 SH	R15	Длина бухты
#	мм	ST110...-XX DN/XX	ST120...-XX DN/XX	ST210...-XX DN/XX	ST220...-XX DN/XX	ST410...-XX DN/XX	ST430...-XX DN/XX	ST630...-XX DN/XX	м
STPG-12	12		06/(-04)						50
STPG-16	16	06/(-04) 08/(-05)	08/(-05) 10/(-06)	06/(-04) 08/(-05)	06/(-04) 08/(-05) 10/(-06)				50
STPG-20	20	10/(-06)	12/(-08)	10/(-06)	12/(-08)	06/(-04)			25
STPG-25	25	12/(-08) 16/(-10)	16/(-10) 20/(-12)	12/(-08) 16/(-10)	16/(-10)	10/(-06) 12/(-08)			25
STPG-32	32	20/(-12)	32/(-20)	20/(-12)	20/(-12)	16/(-10) 20/(-12)	12/(-08)		25
STPG-40	40	25/(-16)		25/(-16)	25/(-16)	25/(-16)	16/(-10)	12/(-08)	25
STPG-50	50	32/(-20) 38/(-24)		32/(-20)		32/(-20)	20/(-12)	16/(-10) 20/(-12)	25
STPG-63	63	50/(-32)		38/(-24)		38/(-24)	25/(-16)	25/(-16)	25
STPG-75	75			50/(-32) 63/(-40)		50/(-32)	32/(-20)	32/(-20)	20
STPG-90	90								20
STPG-110	110								15
STPG-125	125								10
STPG-140	140								10
STPG-150	150								10
STPG-XX*	XXX								XX

\*STPG-XX — возможно изготовление других размеров  
DN/XX — рекомендуемый диаметр защиты

# Металлическая защита Stflex Spring G



**Температура**  
от -70 °С до +230 °С



**Конструкция**  
Материал — сталь  
Покрытие — Ц-9



**Применение**  
Предназначена для защиты от механических повреждений, применяется на внешних частях гидросистемы, которые подвержены повреждению.

Код заказа #	Наружный диаметр мм	1 SN	1 SC	2 SN	2 SC	4 SP	4 SH	R15	Длина бухты м
		ST110...-XX DN/XX	ST120...-XX DN/XX	ST210...-XX DN/XX	ST220...-XX DN/XX	ST410...-XX DN/XX	ST430...-XX DN/XX	ST630...-XX DN/XX	
STSG-14	14								5
STSG-16	16		06/(-04)						5
STSG-18	18		08/(-05)						5
STSG-19	19	06/(-04)			06/(-04)				5
STSG-20	20		10/(-06)	06/(-04)	08/(-05)				5
STSG-22	22	08/(-05)			10/(-06)	06/(-04)			5
STSG-24	24	10/(-06)	12/(-08)	08/(-05)					5
STPG-26	26			10/(-06)	12/(-08)				5
STSG-27	27	12/(-08)	16/(-10)			10/(-06)			5
STSG-29	29			12/(-08)	16/(-10)				5
STSG-31	31	16/(-10)	20/(-12)			12/(-08)			5
STSG-34	34	20/(-12)		16/(-10)	20/(-12)	16/(-10)			5
STSG-38	38		25/(-16)	20/(-12)		20/(-12)	20/(-12)		5
STPG-41	41	25/(-16)			25/(-16)			20/(-12)	5
STSG-47	47			25/(-16)		25/(-16)		25/(-16)	5
STSG-50	50	32/(-20)							5
STSG-52	52								5
STSG-54	54			32/(-20)			32/(-20)		5
STSG-60	60	38/(-24)		38/(-24)		32/(-20)	38/(-24)	32/(-20)	5
STSG-72	72	50/(-32)				38/(-24)		38/(-24)	5
STSG-73	73			50/(-32)					5
STSG-XX*	XX								

\*STSG-XX — возможно изготовление других размеров  
DN/XX — рекомендуемый диаметр защиты

# Огнеупорный чехол Stflex Pyro J



### Термостойкость и время работы

при 260 °С — постоянно  
при 1000 °С — 20 минут  
при 1650 °С — 30 секунд



### Конструкция

Материал — стекловолокно  
Покрытие — силикон



### Применение

Stflex Pyro J предназначен для защиты шлангов, проводов и кабелей от воздействия высокой температуры и случайного возгорания. Устойчив к воздействию гидравлических жидкостей, смазочных масел и топлива, защищает от потерь энергии в трубопроводах и шлангах. Предотвращает попадание брызг расплава, шлака, сварочных брызг, электрических или шлифовальных искр и загрязнений на защищаемый объект.

Код заказа	Наружный диаметр	1 SN	1 SC	2 SN	2 SC	4 SP	4 SH	R15	Длина бухты
#	мм	ST110...-XX DN/XX	ST120...-XX DN/XX	ST210...-XX DN/XX	ST220...-XX DN/XX	ST410...-XX DN/XX	ST430...-XX DN/XX	ST630...-XX DN/XX	м
STPJ-06	06								20
STPJ-08	08								20
STPJ-10	10								20
STPJ-13	13								20
STPJ-15	15		06/(-04)						20
STPJ-18	18	06/(-04)	08/(-05)		06/(-04)				20
STPJ-20	20	08/(-05)	05/(-08)	06/(-04)	08/(-05)				20
STPJ-22	22	10/(-06)		08/(-05)	10/(-06)	06/(-04)			20
STPJ-25	25		12/(-08)	10/(-06)					20
STPJ-28	28	12/(-08)	16/(-10)	12/(-08)	12/(-08)	10/(-06)			20
STPJ-30	30			16/(-10)	16/(-10)	12/(-08)			20
STPJ-32	32	16/(-10)	20/(-12)						20
STPJ-35	35	20/(-12)		20/(-12)	20/(-12)				20
STPJ-38	38					16/(-10)			20
STPJ-40	40	25/(-16)	25/(-16)		25/(-16)	20/(-12)	20/(-12)	20/(-12)	20
STPJ-45	45			25/(-16)		25/(-16)	25/(-16)		20
STPJ-50	50	32/(-20)						25/(-16)	20
STPJ-55	55			32/(-20)					20
STPJ-60	60	38/(-24)				32/(-20)	32/(-20)	32/(-20)	20
STPJ-65	65			38/(-24)		38/(-24)	38/(-24)		20
STPJ-70	70	50/(-32)						38/(-24)	20
STPJ-75	75								20
STPJ-80	80			50/(-32)		50/(-32)	50/(-32)	50/(-32)	15

Код заказа	Наружн. диаметр	1 SN	1 SC	2 SN	2 SC	4 SP	4 SH	R15	Длина бухты
#	мм	ST110...-XX DN/XX	ST120...-XX DN/XX	ST210...-XX DN/XX	ST220...-XX DN/XX	ST410...-XX DN/XX	ST430...-XX DN/XX	ST630...-XX DN/XX	м
STPJ-85	85			63/(-40)					15
STPJ-95	95								15
STPJ-100	100								10
STPJ-110	110								10
STPJ-120	120								10
STPJ-130	130								10
STPJ-140	140								10
STPJ-150	150								10
STPJ-XX*	XX								

\*STPJ-XX – возможно изготовление других размеров  
DN/XX – рекомендуемый диаметр защиты

## Силиконовая лента Stflex Pyro J Tape



### Термостойкость и время работы

при 260 °C – постоянно  
при 1000 °C – 20 минут  
при 1650 °C – 30 секунд



### Конструкция

Материал – силикон



### Применение

Stflex Pyro J Tape применяется в качестве соединения защиты Stflex Pyro J с концевой арматурой.

Выдерживает высокую температуру, брызги расплавленного металла. Устойчива к воздействию топлива, масла, воды, кислот и многих других растворителей. Растягивается до 250% и при намотке в нахлест может со временем сама срастаться, для ее закрепления не нужно использовать нагрев или химические спреи.

Код заказа	Длина ленты	Толщина ленты	Ширина ленты
#	м	мм	мм
STPJT-25/07	3/5/10/20	0,7	25
STPJT-38/07	3/5/10/20	0,7	38
STPJT-50/07	3/5/10/20	0,7	50
STPJT-100/07	3/5/10/20	0,7	100

Код заказа	Длина ленты	Толщина ленты	Ширина ленты
#	м	мм	мм
STPJT-25/10	3/5/10/20	1,0	25
STPJT-38/10	3/5/10/20	1,0	38
STPJT-50/10	3/5/10/20	1,0	50
STPJT-100/10	3/5/10/20	1,0	100

### ★ Рекомендуемые коды заказа для соединения Pyro J с муфтой РВД

Код заказа	Длина ленты	Толщина ленты	Ширина ленты
#	м	мм	мм
STPJT-25/05	3/5/10/20	0,5	25
STPJT-38/05	3/5/10/20	0,5	38
STPJT-50/05	3/5/10/20	0,5	50
STPJT-100/05	3/5/10/20	0,5	100

# Защитный чехол Stflex Nylon J



**Температура**  
от -40 °С до +125 °С



**Конструкция**  
Материал — полипропилен, полиэстер



**Применение**  
Stflex Nylon J обладает превосходной стойкостью к истиранию, ультрафиолетовому излучению, химической стойкостью и пыленепроницаемостью. Обеспечивает защиту от разрывов РВД. Рукав можно легко установить поверх шлангов, цепей или кабелей, а затем закрепить с помощью нейлоновых кабельных стяжек или ленточных зажимов на концах.

Код заказа	Наружн. диаметр	1 SN	1 SC	2 SN	2 SC	4 SP	4 SH	R15	Длина бухты
#	мм	ST110...-XX DN/XX	ST120...-XX DN/XX	ST210...-XX DN/XX	ST220...-XX DN/XX	ST410...-XX DN/XX	ST430...-XX DN/XX	ST630...-XX DN/XX	м
STNJ-10	10								50
STNJ-15	15								50
STNJ-17	17		06/(-04)						50
STNJ-20	20	06/(-04)	08/(-05)	06/(-04)	06/(-04)				50
STNJ-23	23	10/(-06)	10/(-06)	08/(-04)	08/(-05)	06/(-04)			50
STNJ-25	25		12/(-08)	10/(-06)	10/(-06)				50
STNJ-27	27	12/(-08)			12/(-08)				50
STNJ-30	30		16/(-10)	12/(-08)	16/(-10)	10/(-06)			50
STNJ-32	32	16/(-10)		16/(-10)		12/(-08)			50
STNJ-35	35	20/(-12)			20/(-12)	16/(-10)			50
STNJ-40	40		25/(-16)	20/(-12)		20/(-12)	20/(-12)		50
STNJ-45	45	16/(-25)			25/(-16)		25/(-16)	20/(-12)	50
STNJ-50	50			25/(-16)		25/(-16)		25/(-16)	50
STNJ-55	55	32/(-20)					32/(-20)		50
STNJ-60	60	38/(-24)		32/(-20)		32/(-20)		32/(-20)	50
STNJ-65	65	50/(-32)		38/(-24)		38/(-24)	38/(-24)		50
STNJ-70	70							38/(-24)	50
STNJ-73	73								50
STNJ-75	75								50
STNJ-80	80			50/(-32)		50/(-32)	50/(-32)	50/(-32)	50
STNJ-85	85			63/(-40)					50
STNJ-90	90								50
STNJ-93	93								50
STNJ-95									50
STNJ-XX*	XX								

\*STNJ-XX — возможно изготовление других размеров  
DN/XX — рекомендуемый диаметр защиты

## > Оборудование для производства РВД

- + Соответствуют высоким требованиям предъявляемые к промышленной сборке РВД
- + До 20% повышения эффективности за счет использования подшипников скольжения без смазки



## HM-390



Промышленный опрессовочный станок с усилием обжима 360 тонн. Предназначен для опрессовки рукавов высокого давления до DN76 (3") – 6 оплеточной конструкции. DN102 (4") – индустриальные рукава. Оснащен электронной системой управления через экран Touch Control. В комплект входит: педаль, инструмент для быстрой смены кулачков, кулачки и магазин для их хранения.

Модель	HM-390
Диапазон рукава	15/4SH – DN76 (3") Индустриальные – DN102 (4")
Максимальный диаметр раскрытия, мм	210
Габариты (l x b x h), мм	850 x 640 x 1500
Мощность, кВт	4
Масса, кг	1100

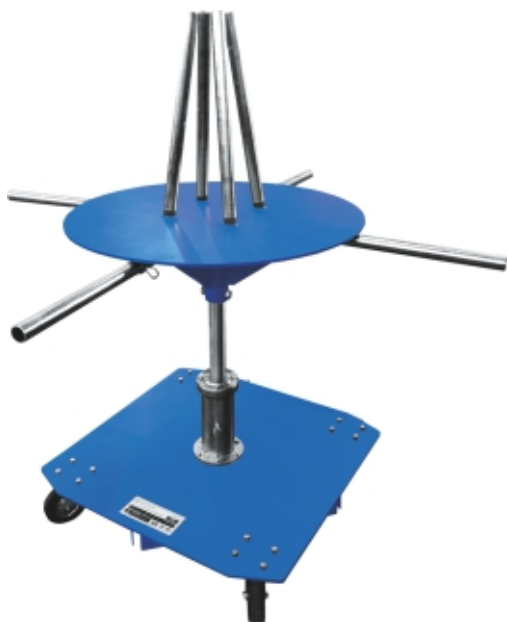
## USM-23



Зачистной (окорочный) станок для мастерских мощностью 0,75 кВт. Предназначен для удаления внешнего и внутреннего слоя рукавов высокого давления до 50 DN. Оснащен новой системой удаления внешнего слоя за счет центробежной силы, не требует тонкой настройки, ножи сами врезаются в мягкую резиновую часть. Комплектуется ножами для внешней и внутренней зачистки 1/4"-2", педаль.

Модель	USM-23
Диапазон рукава, DN	06–50
Максимальный O.D, мм	80
Габариты (l x b x h), мм	580 x 570 x 1120
Количество оборотов, об/мин	284
Мощность, кВт	0,75
Масса, кг	64

## STWT



Стенд для размотки и намотки рукавов высокого давления. Имеет 4 колеса со стопорами для перемещения и фиксации стола. Оснащен 4 удлинителями для удержания бухт большого диаметра.

Модель	STWT
Максимальная нагрузка, кг	280
Максимальный радиус изгиба рвд, мм	700
Максимальный размер рвд	DN 50
Габаритные размеры (l x b x h), мм	1480 x 1480 x 1268
Масса, кг	134

## > **Мобильный производственный комплекс по изготовлению РВД**

- + Мобильность
- + Индивидуальная сборка
- + Использование в разных климатических условиях



## Описание

МПК — это мобильный комплекс оснащенный всем необходимым оборудованием и инструментом для изготовления РВД в любых условиях, где бы вы не находились. Наши специалисты подберут все необходимое оборудование в соответствии с вашими потребностями.

## Особенности







Может быть разработан с учетом суровых климатических зон (от  $-50^{\circ}\text{C}$  до  $+40^{\circ}\text{C}$ )



Устанавливается на любое твердое основание — грунт, щебень, железобетонные плиты, заливной армированный бетон, фундаментные блоки и т.п.

## Обогрев и электрика

-  Для поддержания температуры и прогрева помещения используются настенные конверторы мощностью 2 кВт. Над дверью установлена тепловая завеса. Дополнительно по желанию заказчика могут быть установлены инфракрасные потолочные обогреватели.
-  Основное освещение контейнера представляет собой стационарно установленные светильники в пыле/влагозащищенном корпусе. На крыше контейнера устанавливаются светодиодные прожектора.
-  Основной электрический щит расположен внутри контейнера на стене с соблюдением всех норм и требований безопасности.
-  Для питания мобильно маслораздаточного контейнера от внешнего источника электрической энергии с наружной стороны контейнера предусмотрена коробка для подключения электричества 380 В, 50 Гц.

## Для чего нужен МПК

Предназначен для ремонтных служб занимающихся ремонтом карьерной техники. Как правило, такие операции производятся в полевых условиях, поэтому происходят существенные потери времени. В этом мобильном высокоэффективном производственном комплексе, есть все необходимое оборудование для технического обслуживания большого парка техники. Место установки зависит от ваших потребностей и может устанавливаться прямо на ремонтной площадке. МПК позволяет значительно сократить время обслуживания, в результате заметно снижается время простоя оборудования техники.





Максимальная производительность оборудования и техники, за счет сокращения времени простоя, связанного с ремонтом или техническим обслуживанием.






Оборудование, комплектующие, хранение, габариты, подбираются индивидуально и зависят от ваших задач.

## Внутренняя отделка контейнера

-  Контейнер утеплен изнутри экструзионным пенополистиролом толщиной 50 мм, внутренняя отделка стен и потолка состоит из ламинированной, влагостойкой фанерой толщиной 12 мм. Для пола используется ламинированная влагостойкая фанера толщиной 18 мм. По желанию заказчика на пол может быть уложен окрашенный, рифленый стальной лист.
-  На лицевой стороне контейнера расположены утепленный люк для катушек и входная дверь. Дополнительно могут быть установлены окна.

## Система пожаротушения

-  Ручная система — порошковые огнетушители с массой заряда 5 кг
-  Автоматическая система пожаротушения Буран–2,5 или Буран–8 (в зависимости от площади в производственном отсеке). Автономное сигнально–пусковое устройство реагирует на тепловое проявление пожара срабатывая при достижении определенной температуры и запускает модуль пожаротушения.
-  Для соблюдения требований и норм СНиП контейнер оснащен приточно–вытяжной вентиляцией, а так же системой заземления по всему внутреннему периметру.

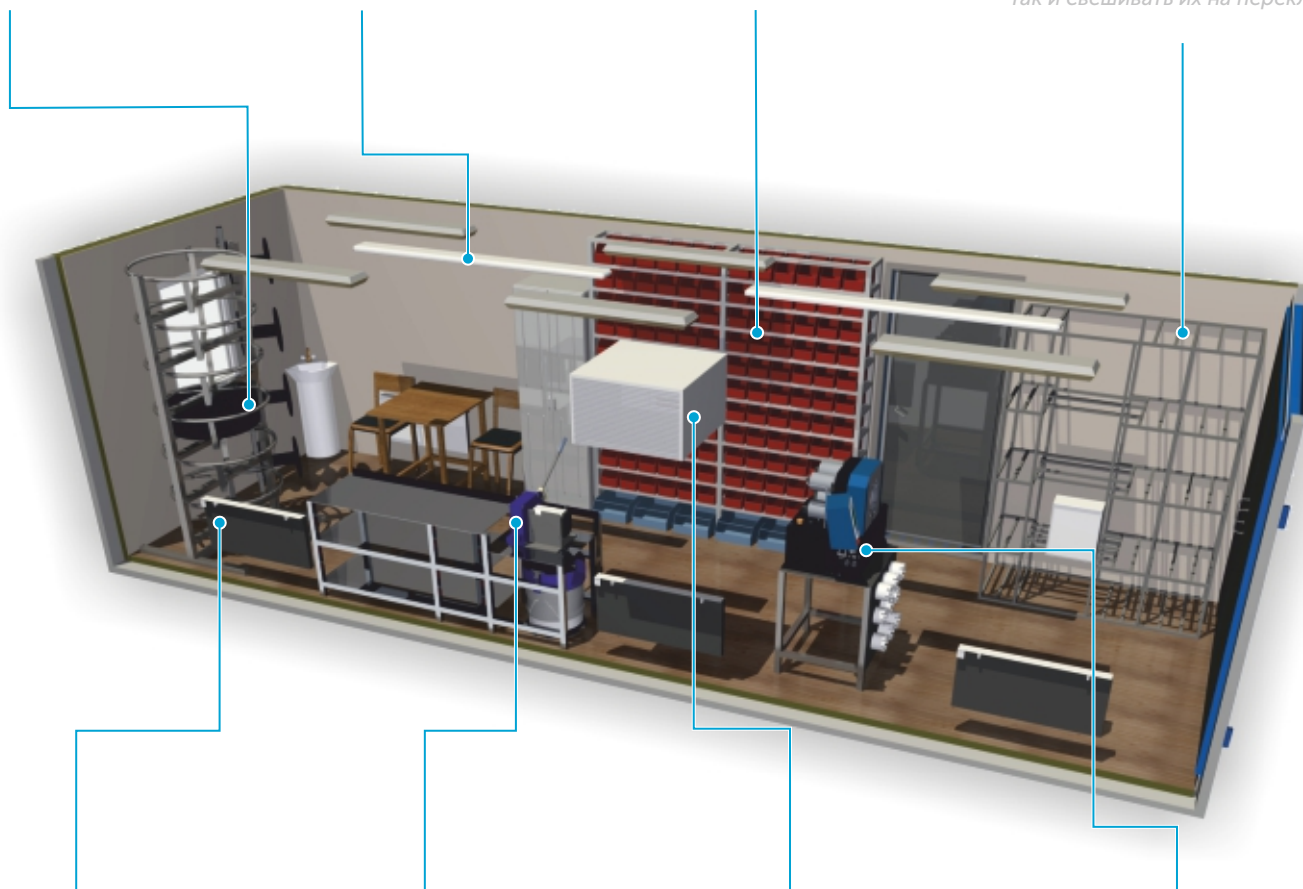
## Типовая схема контейнера

**Стойка**  
для хранения  
шлангов

**Инфракрасный обогреватель**  
для максимально быстрого  
обогрева

**Стеллаж**  
для хранения фитингов и  
других комплектующих

**Стеллаж для хранения  
готовых изделий**  
с возможностью как класть рукава,  
так и свешивать их на перекладины



**Конвектор**  
для поддержания тепла

**Отрезной станок**  
для отрезания шлангов

**Кондиционер**  
для поддержания нужной  
температуры в помещении

**Опрессовочный станок**  
для сборки шлангов с фитингами



Стеллаж для хранения  
фитингов



Опрессовочный станок



Стойка для хранения  
шлангов



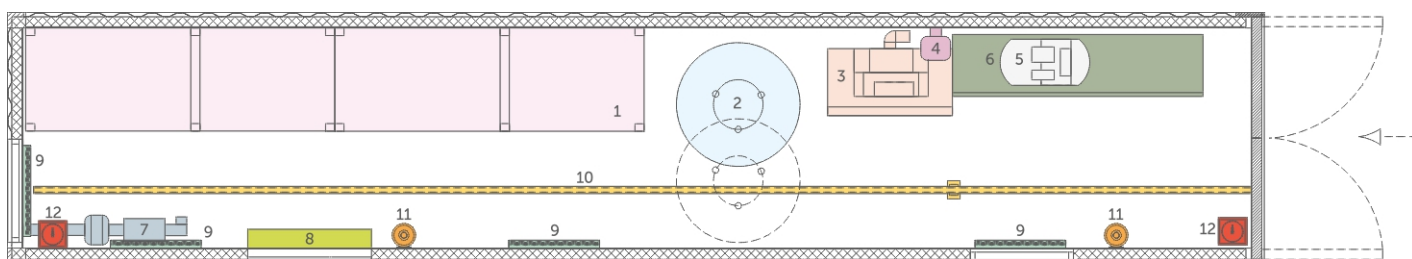
Отрезной станок

## Варианты компоновки контейнера

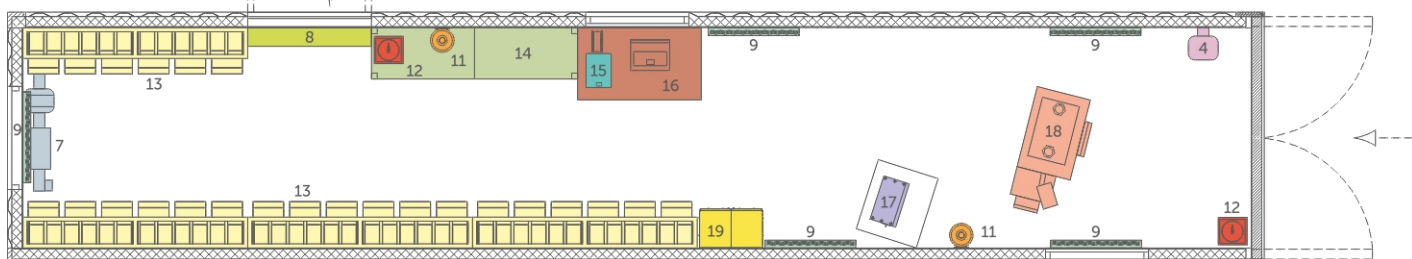
МПК – это всегда индивидуальный проект под потребности клиента. Разрабатывается и изготавливается комплекс, по техническому заданию заказчика, в сборке используются индивидуально подобранные комплектующие различных марок под ваши потребности. Ниже представлены некоторые варианты компоновки контейнеров.

### Вариант исполнения №1 (2 x 40 НС')

Контейнер для хранения рукавов и отреза РВД



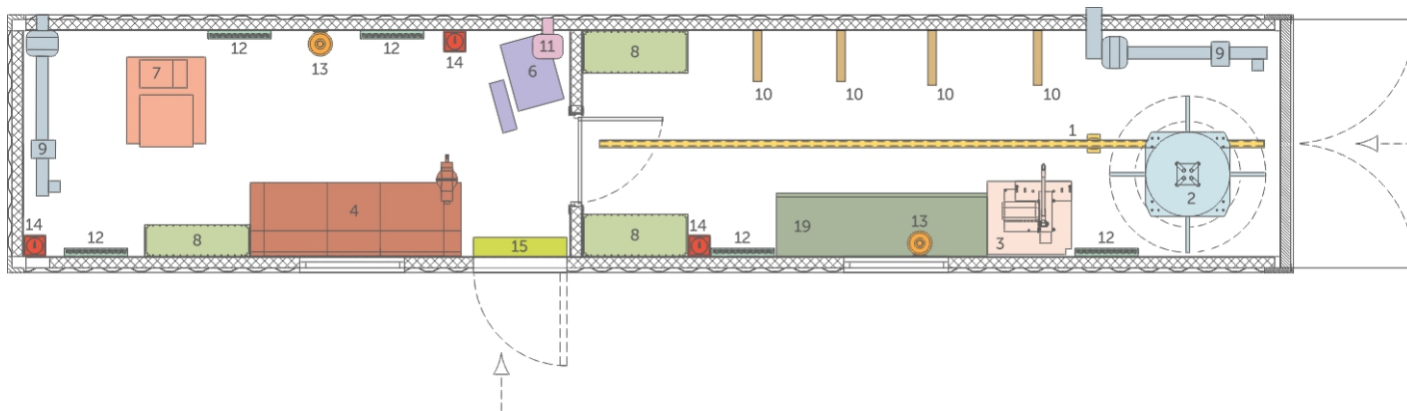
Контейнер для хранения фитингов и опрессовки РВД



- |                                |                            |                            |                           |
|--------------------------------|----------------------------|----------------------------|---------------------------|
| 1 – Место для хранения рукавов | 6 – Разметочный верстак    | 11 – Система пожаротушения | 16 – Верстак              |
| 2 – Разматыватель              | 7 – Вентиляционная система | 12 – Огнетушитель          | 17 – Зачистной станок     |
| 3 – Отрезной станок            | 8 – Тепловая завеса        | 13 – Стеллаж для фитингов  | 18 – Опрессовочный станок |
| 4 – Вытяжка                    | 9 – Конвектор              | 14 – Стеллаж               | 19 – Шкаф                 |
| 5 – Компрессор                 | 10 – Ручная таль           | 15 – Принтер этикеток      |                           |

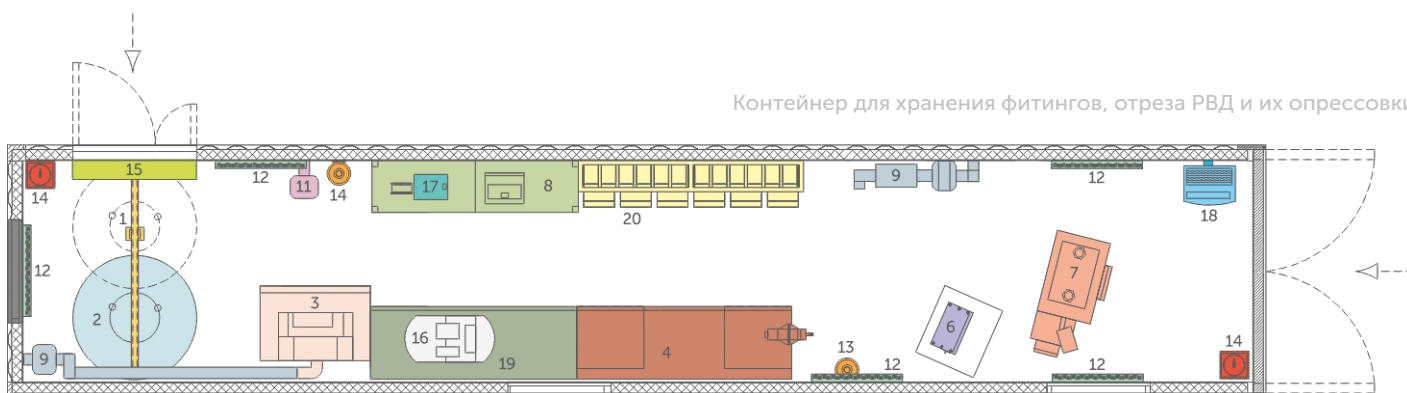
**Вариант исполнения №2 (1 x 40 НС')**

Контейнер для хранения фитингов, отреза РВД и их опрессовки

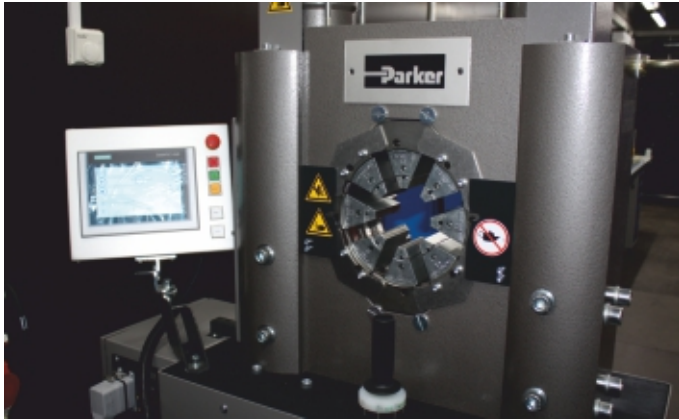


**Вариант исполнения №3 (1 x 40 НС')**


Контейнер для хранения фитингов, отреза РВД и их опрессовки



- |                              |                            |                            |                           |
|------------------------------|----------------------------|----------------------------|---------------------------|
| 1 – Ручная таль              | 7 – Опрессовочный станок   | 12 – Конвектор             | 17 – Принтер этикеток     |
| 2 – Разматыватель            | 8 – Стеллаж                | 13 – Система пожаротушения | 18 – Кондиционер          |
| 3 – Отрезной станок          | 9 – Вентиляционная система | 14 – Огнетушитель          | 19 – Разметочный верстак  |
| 4 – Верстак с ящиками, тиски | 10 – Опора для РВД         | 15 – Тепловая завеса       | 20 – Стеллаж для фитингов |
| 6 – Зачистной станок         | 11 – Вытяжка               | 16 – Компрессор            |                           |






 630099, Россия, г. Новосибирск,  
ул. Семьи Шамшиных, 12

 [www.stflex.ru](http://www.stflex.ru)

 [www.stmining.ru](http://www.stmining.ru)

 +7 (383) 325 25 30

 [info@sibirteh.com](mailto:info@sibirteh.com)



[stflex.ru](http://stflex.ru)

На содержание данной публикации распространяется авторское право ООО «Сибирские технологии», и ее нельзя воспроизводить, даже частично, в любых печатных и электронных изданиях без соответствующего разрешения.

ООО «Сибирские технологии» оставляет за собой право вносить любые изменения и усовершенствования в конструкцию изделий без предварительного оповещения.